



Искусство  
создания  
красивой  
улыбки

Эстетика - с GC  
это просто



Добро пожаловать в Галерею

GC G-aenial



# Научный

подход к созданию

# красивых улыбок

G-aenial от GC

Компания GC уделяет много внимания вопросу индивидуальности. Мы понимаем, что не существует одинаковых пациентов - а значит, не существует и одинаковых реставрационных решений. Мы также понимаем, что у каждого стоматолога всегда будут свои предпочтения, будь то в вопросах выбора техники нанесения материала или выбора идеального реставрационного композита. Дабы удовлетворить все предпочтения, компания GC представляет линейку композитов, рабочие свойства которых варьируются от высокоплотных с пакуемой вязкостью до текучих и инжектируемых. Каждый композит производства GC обладает высокими эстетическими качествами, которые позволяют стоматологам легко и эффективно создавать «невидимые» реставрации. Все композиты обладают великолепными физическими свойствами и отличной полируемостью, гарантируют прочность, долговечность и эстетичность выполняемых реставраций. Кроме того, каждый из материалов является как инновационным, так и высококачественным - данные требования являются ключевыми для всей продукции компании GC.

## GC предлагает эстетичные решения для любых показаний с нужными Вам рабочими свойствами

### G-ænial Anterior

Материал обладает средней вязкостью, не липнет к инструментам и не стекает, а потому идеально подходит для оконтуривания вручную при изготовлении эстетических реставраций. G-ænial Anterior позволяет добиться естественного вида реставрации и идеально подобрать её оттенок, гарантирует высокую эстетичность конечного результата.



### G-ænial Posterior

Обладая более высокой плотностью, этот композит имеет и более высокую пакуемость, но при этом его текучесть достаточна, чтобы обеспечить полную адаптацию материала ко дну и стенкам полости. G-ænial Posterior легко поддается моделированию, а выбор его оттенков оптимален для создания идеальных реставраций в области жевательной группы зубов.



### G-ænial Universal Flo

G-ænial Universal Flo, обладающий контролируемой текучестью, вносится в полость как текучий материал, однако в работе ведёт себя как традиционный композит. Универсальный материал мирового класса, высокопрочный и легко полируемый, может использоваться для работы при любых показаниях.



### G-ænial Flo

Будучи высоко текучим композитом, G-ænial Flo вносится в полость легко и плавно. Преимуществом материала является его высокая смачиваемость, которая гарантирует оптимальную адаптацию композита к стенкам полости, а также отсутствие включений воздуха в выполняемой реставрации.



ИСКУССТВО  
СОЗДАНИЯ  
«НЕВИДИМОЙ»  
ЭСТЕТИКИ



# G-ænial Anterior от GC

С тех пор, как я начал работать с G-ænial Anterior, эстетичность реставраций, выполняемых мной на зубах фронтальной группы, значительно возросла. Материал очень прост в работе, и обладает просто фантастической способностью сливаться с прилежащими тканями зуба.

Dr. J. Van Rensburg, Великобритания

G-ænial Anterior - чудесный материал, с отличным выбором оттенков, и простой в работе. Он позволяет мне создавать идеальные реставрации зубов фронтальной группы.

Dr. U. Krueger Janson, Германия

Мне очень нравятся его рабочие свойства; материал остаётся на месте в соответствии с тем, как его моделируешь. Что ещё удобнее, у него долгое рабочее время.

Dr. J. Tapia Guadix, Испания

# G-ænial Anterior: Эстетика - это просто

G-ænial Anterior - оптимальный выбор, когда Вам нужен реставрационный материал, наиболее полно удовлетворяющий эстетические запросы Ваших пациентов. Этот композит позволяет создавать красивые, естественно выглядящие реставрации, обладающие высоким уровнем блеска, и при этом материал очень прост в работе - все эти качества делают данный композит идеальным выбором для ежедневной работы.

G-ænial Anterior также обладает более долгим рабочим временем, что позволяет Вам без дополнительных усилий моделировать его до тех пор, пока Вы не добьётесь идеальной анатомической формы и эстетичности выполняемой реставрации.

- **Эстетичность и рентгеноконтрастность:** Сочетание красоты и контроля за отдаленными результатами
- **Многофункциональность:** От простых реставраций с применением одного оттенка до сложных многооттеночных конструкций
- **Система оттенков соответствует возрастным категориям:** Выбор эмалевых оттенков основан на возрасте пациента
- **Простота в применении:** Оптимальная вязкость, позволяющая моделировать композит даже с помощью кисти



Dr. J. Tarja Guadix, Испания





## Секрет создания «НЕВИДИМОСТИ»

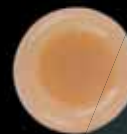
G-ænial Anterior создан по уникальной формуле, которая позволяет выполнять реставрации, визуально полностью сливающиеся с тканями зуба - в большинстве случаев для этого даже достаточно использования только одного оттенка. Углублённые исследования позволили вывести формулу, в состав которой входят наполнители различных типов и размеров; это повышает способность материала рассеивать световой поток и позволяет ему максимально точно имитировать соответствующее свойство естественных зубов. В результате реставрация, выполняемая во фронтальной группе зубов, идеально имитирует натуральные ткани зуба и обладает высочайшей эстетичностью.

## От красоты одним оттенком



Реставрация одним оттенком  
Dr. G. Aboudharam, Франция

## до множества эстетичных комбинаций



Перед началом работы: полость в композитном блоке; оттенок А3



Полость заполнена конкурирующим материалом - композит с низкой способностью рассеивания света; оттенок А2



Полость заполнена материалом G-ænial - композит с высокой способностью рассеивания света; оттенок А2



Реставрация несколькими оттенками  
Prof. M. Peumans, Бельгия



ИСКУССТВО  
СОЗДАНИЯ  
ДОЛГОВЕЧНЫХ  
ЭСТЕТИЧНЫХ  
РЕСТАВРАЦИЙ  
ЗУБОВ  
ЖЕВАТЕЛЬНОЙ  
ГРУППЫ

# G-ænial Posterior от GC

Мне нравится консистенция G-ænial Posterior: материал всегда остаётся на месте, в том числе при моделировании бугорков зуба и краевых гребней. Кроме того, этот композит не липнет к инструментам и легко оконтуривается.

Prof. I. Miletić, Хорватия

Комбинация упаковки и пакуемости материала позволяет выполнять естественно выглядящие реставрации зубов жевательной группы. Случаев возникновения гиперчувствительности у меня в работе не было, даже при реставрации полостей большого объёма.

Dr. M. Menke, Австрия

Мне нравится работать с G-ænial Posterior, у него хорошая цветовая адаптация и великолепные тиксотропические свойства. На мой взгляд, унитипы очень удобны и просты в работе.

Dr. H. F. Ousni, Ливан

# G-ænial Posterior: Прочная красота

G-ænial Posterior плотнее насыщен наполнителями, что придаёт ему более высокую вязкость, и даёт стоматологу больше контроля над материалом в процессе моделирования анатомической формы реставрации, выполняемой на зубах жевательной группы. Несмотря на повышенную пакуемость, он демонстрирует достаточную смачиваемость и текучесть для плотного заполнения даже глубоких полостей.

G-ænial Posterior выпускается в более тёплых оттенках, которые идеально подходят для выполнения реставраций зубов жевательной группы.

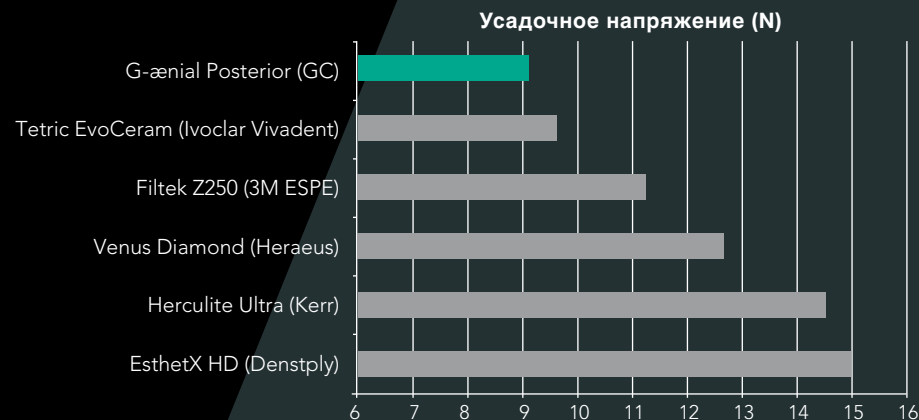
- **Адаптированная система оттенков:** 4 стандартных оттенка и 2 внешних оттенка для имитации возрастных особенностей эмали
- **Оптимальная рентгеноконтрастность в 252% AI:** Упрощает послеоперационную диагностику
- **Пакуемая вязкость, не липнет к инструментам:** Больше контроля при оконтуривании и моделировании анатомической формы
- **Повышенное содержание наполнителей:** Великолепная прочность и долговечность



Dr. J. Taría Guadix, Испания

# Секрет создания долговечной красоты

Уникальная формула G-ænial Posterior ориентирована на прочность реставрации и низкое усадочное напряжение материала. Обычно утрата композитной реставрации в области жевательной группы зубов вызывается растрескиванием композита или нарушением целостности краевого прилегания. Среди основных свойств G-ænial Posterior - высокая устойчивость к растрескиванию и пониженное усадочное напряжение при полимеризации; оба эти свойства значительно снижают риск разрушения реставрации с течением времени.



Усадочное напряжение различных композитных материалов. Внутренние данные Отдела исследований и разработок GC, Япония, 04/2011. Данные предоставляются по запросу. Тестирование произведено согласно ISO 4049:2000

## От прочности одним оттенком до множества долговечных эстетичных комбинаций



Реставрация одним оттенком  
Dr. J. Taría Guadix, Испания



Реставрация несколькими оттенками  
Dr. J. Smithson, Великобритания

ИСКУССТВО  
СОЗДАНИЯ  
ТЕКУЧЕЙ  
ЭСТЕТИКИ



# G-ænial Universal Flo от GC

Текучий материал для любых показаний - очень хорошие физические свойства, простой в работе, отличные оттенки и удобная система послойного моделирования.

Dr. Z. Mach, Чехия

G-ænial Universal Flo - идеальный материал для создания разнообразных цветовых эффектов. Более чем в 90% случаев выполнения реставраций в пришеечной области я предпочитаю использовать оттенок А03.

Dr. U. Krueger Janson, Германия

Хотя G-ænial Universal Flo и является текущим материалом, при выполнении реставраций по II классу он продемонстрировал запечатывающую способность, сравнимую с таковой у традиционных композитных материалов.

Prof. C. Goracci, Италия

# G-ænial Universal Flo: Контролируемая текучесть, максимальная прочность

Стоматологи нередко сталкиваются с проблемой выбора материала, который мог бы оптимально адаптироваться к стенкам глубокой или узкой полости, но при этом был бы достаточно прочным, чтобы выдерживать окклюзионные нагрузки.

G-ænial Universal Flo благодаря своей повышенной текучести выполняет перечисленные выше задачи и является альтернативой для многих сложных случаев, когда Вы не хотите жертвовать ни эффективным внесением материала, ни эстетикой, ни прочностными характеристиками композита.

- **Универсальный реставрационный композит высокой прочности:** Композит, вносимый непосредственно в полость, подходящий для применения при любых показаниях
- **Контролируемая текучесть:** Идеальная адаптация и пространственная стабильность, позволяющая легко воспроизводить анатомическую форму зуба
- **Повышенная полируемость:** Быстрая финишная обработка и длительное сохранение блеска
- **Великолепная эстетика:** 15 оттенков и 3 степени opakовости позволяют материалу занять достойное место в линейке реставрационных композитов GC



Prof. I. Miletić, Хорватия





# Секрет выполнения реставраций с внесением материала непосредственно в полость

G-ænial Universal Flo создан с использованием новейших технологий, в том числе революционной методики обработки силаном, которая увеличивает степень и прочность адгезии между частицами стекла и композитной матрицей. Таким образом достигается более высокая концентрация наполнителя, что соответственно увеличивает прочность материала, его устойчивость к истиранию, а также повышает уровень блеска и эстетичность готовой реставрации. В результате мы получаем реставрационный материал, вносимый непосредственно в полость, который обладает прочностью, сравнимой с прочностью композитов для жевательной группы зубов; при этом материал обладает существенным преимуществом - он идеально подходит для случаев, требующих внесения материала в полость напрямую, например для реставраций по I и II классу, а также реставраций в пришеечной области.

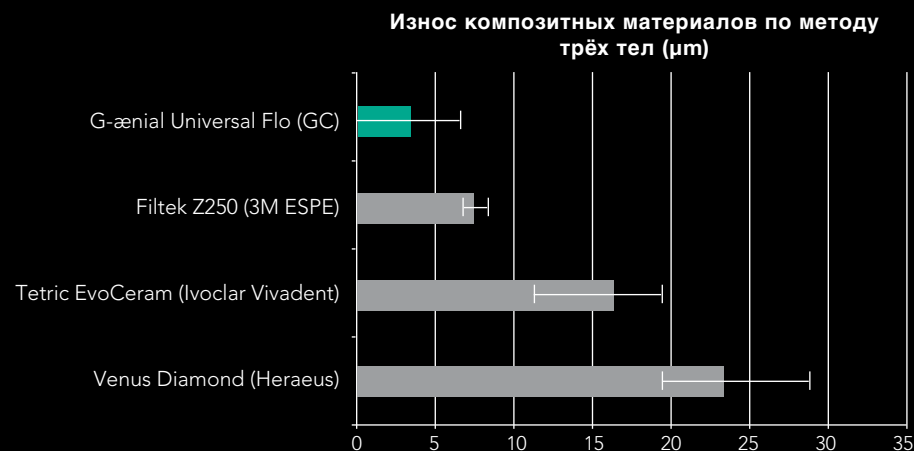
## От самых небольших полостей по V классу до самых обширных реставраций по II классу



Dr. U. Krueger Janson, Германия



Dr. J. Sabbagh, Бельгия



Износ композитных материалов по методу трёх тел. Внутренние данные Отдела исследований и разработок GC, Япония, 04/2011. Данные предоставляются по запросу.



СОЗДАНИЕ  
ОСНОВЫ  
НЕПРЕВЗОЙДЁННОЙ  
ЭСТЕТИКИ



# G-ænial Flo от GC

Этот материал мне особенно удобно использовать в качестве прокладочного при изготовлении реставраций жевательной группы зубов. Внутренние опакующие оттенки отлично подходят для маскировки тёмного дна полости, например, после удаления амальгамовой реставрации.

Dr. J. Taría Guadix, Испания

G-ænial Flo - отличное дополнение данной линейки материалов. У него удобная консистенция и высокая текучесть, я использую его в качестве нижнего прокладочного слоя перед началом стандартного послойного моделирования.

Dr. H. F. Ousni, Ливан

С помощью G-ænial Flo удобно моделировать краевые гребни, особенно в труднодоступных местах и при использовании металлической матрицы.

Dr. M. Menke, Австрия

# G-ænial Flo: Текучий компонент

G-ænial Flo - простой в применении рентгеноконтрастный композитный прокладочный материал, обеспечивающий оптимальную базу для любого типа реставрации, выполняемой с использованием материалов линейки G-ænial. Кроме того, G-ænial Flo великолепно подходит для реставраций, выполняемых при туннельном препарировании, пломбирования полостей, подготовленных по принципам минимальной интервенции, а также для запечатывания фиссур.

- **Текучесть и смачиваемость:** Великолепная адаптация и простое внесение
- **Рентгеноконтрастность:** Облегчает послеоперационную диагностику на рентгеновских снимках
- **Нужный оттенок для любых показаний:** 8 оттенков, включая 2 опакowych, для маскировки цветовых изменений тканей зуба
- **Удобный дизайн шприца:** Плавное и точное внесение материала благодаря эргономичному дизайну шприца



Dr. R. Venelinov, Болгария



# Секрет выполнения идеальной прокладки под реставрацию

При нанесении первого слоя композита основная забота стоматолога - смачиваемость материала и его адаптация к стенкам полости. Сбалансированный состав G-ænial Flo гарантирует простое и плавное внесение материала. Этот композит обладает великолепной смачиваемостью, что позволяет ему идеально адаптироваться к стенкам и дну полости, и исключает образование пузырьков воздуха под композитной реставрацией.



Реставрация без создания базы: риск образования пузырьков воздуха



Реставрация с созданием базы: идеальная адаптация

## От создания идеальной базы до реставраций в областях узкого туннельного препарирования



Dr. R. Venelinov, Болгария



Dr. J. Sabbagh, Бельгия



ИСККУСТВО  
СОЗДАНИЯ  
НАДЁЖНОЙ  
СВЯЗИ

# G-ænial Bond от GC

Хороший материал. Идеально подходит для техники избирательного протравливания. Ключевой момент при работе с пациентами - отсутствие послеоперационной гиперчувствительности.

Dr. J. Taría Guadix, Испания

Этот бондинг значительно экономит мне время. Дентин протравливать вообще не нужно, а эмаль протравливается всего несколько секунд. Меня устраивает консистенция материала, и он хорошо смачивает ткани зуба.

Prof. I. Miletić, Хорватия

Мне нравится, что G-ænial Bond можно использовать и для работы по методу избирательного протравливания, и для самопротравливания; кроме того, он не вызывает послеоперационной гиперчувствительности.

Dr. H. Nasr, Ливан

# G-ænial Bond: 1 материал - 2 варианта идеального бондинга

G-ænial Bond гарантирует Вам надёжную высокую адгезию и к эмали, и к дентину, независимо от выбранной Вами техники работы.

Используя G-ænial Bond, Вы получаете простоту в работе и пониженную послеоперационную чувствительность, свойственную самопротравливающим адгезивам, в комбинации с повышенной прочностью адгезии при условии предварительного 10-секундного протравливания эмали.



Шероховатая поверхность, образующаяся после нанесения G-ænial Bond, облегчает дальнейшее нанесение композита.

Dr. J. Tarja Guadix, Испания

- **Выбор между самопротравливанием и выборочным протравливанием эмали:** Выберите подходящий вариант в зависимости от клинического случая
- **Великолепная долговечная адгезия к эмали и дентину:** Комбинация химической и механической адгезии, отсутствие НЕМА в составе материала
- **Великолепное краевое запечатывание и клиническая надёжность:** Доказано многочисленными независимыми тестированиями
- **Отсутствует послеоперационная гиперчувствительность:** Независимо от технологии работы и выбранного композита



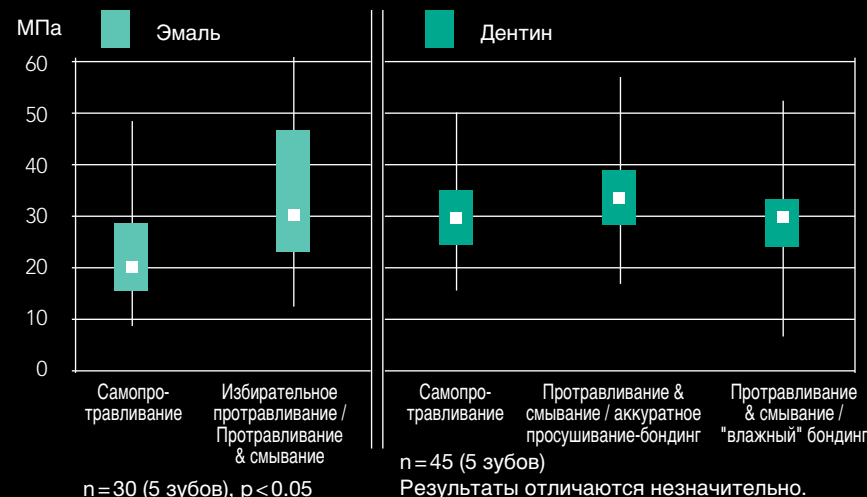


# Секрет выбора оптимальной техники бондинга

При протравливании дентина могут произойти как минимум две нежелательные вещи: обнажение дентинных канальцев вызывает послеоперационную гиперчувствительность, а незащищённые волокна коллагена со временем подвергаются разрушению. Поскольку применение G-ænial Bond не требует дополнительного протравливания, а способность материала к самопротравливанию гарантирует высокую степень адгезии к дентину, краевое прилегание выполненных Вами реставраций сохранится дольше, чем при использовании бондинговых систем, требующих полноценного протравливания дентина.

Что касается эмали, при выполнении реставраций в пришеечной области, а также на жевательной группе зубов, для достижения оптимальной прочности бондинга достаточно использовать материал по методу самопротравливания. Прибегнув же к дополнительному предварительному протравливанию эмали в течение 10 секунд, Вы увеличите прочность адгезии при работе с более обширными поверхностями эмали, что типично при выполнении реставраций во фронтальной группе зубов.

G-ænial Bond: Микро прочность адгезии



Прочность на разрыв к эмали и дентину с протравливанием и без него. Выдержка адаптирована из работ Prof. B. Van Meerbeek, University of Leuven, Бельгия, декабрь 2009

## От быстрого бондинга на основе самопротравливания до бондинга повышенной прочности с применением техники избирательного протравливания



Перед началом работы

Опциональное избирательное протравливание: протравить только эмаль в течение 10 сек, промыть водой, просушить



Нанести G-ænial Bond; подождать 10 секунд



Просушить в течение 5 секунд МАКСИМАЛЬНО сильной струёй воздуха



Фотополимеризация в течение 10 секунд



Продолжить послойное моделирование композитной реставрации

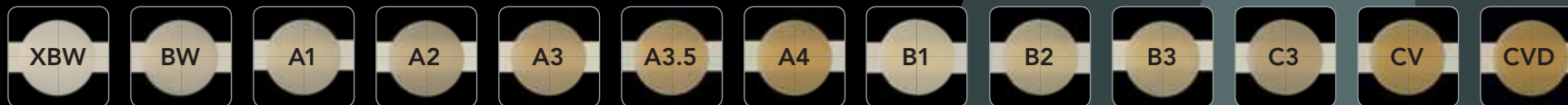
# Секрет верного подбора оттенков

G-aenial обеспечивает достаточный простор для творчества, позволяя создавать как эстетически невидимые реставрации с использованием одного оттенка материала, так и эстетические шедевры с использованием послойного моделирования несколькими оттенками. Для этих целей G-aenial подразделяется на 3 основные группы оттенков:

- **Стандартные оттенки:** для выполнения реставраций одним оттенком
- **Внешние оттенки:** замещают эмаль, наносятся поверх Стандартных оттенков в случаях, требующих повышенных эстетических качеств работы
- **Внутренние оттенки:** придают опакость, наносятся под Стандартные оттенки в случаях, требующих повышенных эстетических качеств работы

## Продуманная система оттенков, включающая стандартные и специальные оттенки

### Стандартные оттенки



### Внешние оттенки



### Внутренние оттенки





Реставрация одним  
оттенком; используется  
Стандартный оттенок



Реставрация двумя оттенками;  
используются Стандартный и  
Внешний оттенки



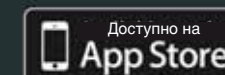
Реставрация несколькими оттенками;  
используются Стандартные, Внутренние  
и Внешние оттенки

■ Стандартные  
оттенки

■ Внутренние оттенки

■ Внешние оттенки

Для более подробного ознакомления с возможностями  
послойного моделирования G-ænial загрузите бесплатное  
приложение Restorative Guide с сайта [www.gceurope.com](http://www.gceurope.com)



# Откройте для себя линейку материалов G-ænial и наслаждайтесь их применением



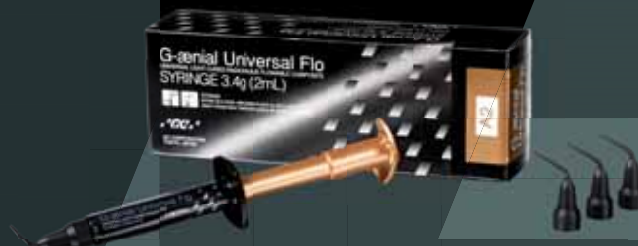
## G-ænial Anterior

Блестящая красота  
Выпускается в 2.7 мл (4.7 г) шприцах  
и 0.16 мл унитипах  
Стандартные: XBW, BW, A1, A2, A3,  
A3.5, A4, B1, B2, B3, C3, CV, CVD  
Внутренние: AO2, AO3, AO4  
Внешние: JE, AE, SE, IE, TE, CVE



## G-ænial Posterior

Прочная эстетика  
Выпускается в 2.7 мл (5.5 г) шприцах  
и 0.16 мл унитипах  
Стандартные: P-A1, P-A2, P-A3,  
P-A3.5  
Внешние: P-JE, P-IE



## G-ænial Universal Flo

Универсальная текучесть  
Выпускается в 2 мл (3.4 г) шприцах  
Стандартные: A1, A2, A3, A3.5, A4,  
BW, B1, B2, B3, C3, CV  
Внутренние: AO2, AO3  
Внешние: AE, JE



## G-ænial Flo

Текущий компонент  
Выпускается в 2 мл (3.8 г) шприцах  
Стандартные: A1, A2, A3, A3.5, A4,  
CV  
Внутренние: AO2, AO3



## G-ænial Bond

Соединительный элемент  
Выпускается во флаконах ёмкостью  
5 мл

# Научный подход к созданию красивых улыбок от GC

	G-ænial Anterior	G-ænial Posterior	G-ænial Universal Flo	G-ænial Flo
Ключевые слова	Просто, красиво, эстетично Отличные рабочие свойства	Отличные рабочие свойства Долговечное краевое прилегание Рентгеноконтрастность	Универсальность Низкая текучесть, высокая прочность Высокий уровень блеска	Высокая текучесть Великолепная адаптация Рентгеноконтрастность
Состав	Микро HDR Гибридный композит		Гибридный текучий композит с ультрамелким наполнителем	
Основные показания	Для фронтальной группы зубов (Anterior)	Для жевательной группы зубов (Posterior)	Универсальный композит	Прокладочный композит
<b>Эстетика</b>				
Оттенки	22 оттенка: 13 Стандартных, 3 Внутренних, 6 Внешних	6 оттенков: 4 Стандартных, 2 Внешних	15 оттенков: 11 Стандартных, 2 Внутренних, 2 Внешних	8 оттенков: 5 оттенков группы А, 2 Внутренних, 1 Пришеечный
<b>Рабочие свойства</b>				
Вязкость	Высокая / хорошо моделируется	Плотный / хорошо пакуется	Средняя / не стекает	Низкая / текучий
Рабочее время (сек)	240 с	120 с	70 с	70 с
<b>Физические свойства</b>				
Рентгеноконтрастность AI%	142 %	252 %	181 %	230 %
Усадка (%)	2,42 %	2,28 %	3,95 %	4,38 %
Модуль упругости (ГПа)	6,4 ГПа	8,2 ГПа	7,9 ГПа	7,4 ГПа
Прочность на изгиб (МПа)	107 МПа	118 МПа	167 МПа	135 МПа
Устойчивость к растрескиванию (МПа)	1,6 МПа	1,5 МПа	1,6 МПа	1,4 МПа
Сопrotивление износу (метод 3 тел)	37 мкм	44 мкм	3 мкм	16 мкм
Глубина полимеризации (мм)	1,5-3,5 мм	2-3 мм	1,5-2 мм	1,5-2 мм
Содержание наполнителя (%веса)	76 %	81 %	69 %	69 %
<b>Упаковки</b>				
Шприцы объём/вес	2,7 мл / 4,7 г	2,7 мл / 5,5 г	2 мл / 3,4 г	2 мл / 3,8 г
Унитипы объём/вес	0,16 мл / 0,28 г	0,16 мл / 0,33 г	NA	NA
Срок годности	3 года	3 года	3 года	3 года

# Сопутствующие материалы



## Окончательная обработка

### Dia Polisher Paste

Алмазная полировочная паста для повышения эстетических свойств любых реставраций.

### Epitex и New Metal Strips

Пластиковые и металлические штрипсы для апроксимальной обработки, финишной обработки и полировки любых реставраций.

## Усиление стекловолокном

### everStick®PERIO

Армирующее стекловолокно для щадящего пародонтального шинирования.

### everStick®C&B

Армирующее стекловолокно для изготовления минимально инвазивных мостовидных конструкций из композитов.

## Праймеры

### Composite Primer, Ceramic Primer и Metal Primer II

Адгезивы для бондинга композита к композиту, керамике и металлу соответственно.

## Композиты для имитации десны

### GC Gradia Gum Shades

Светоотверждаемый композит для имитации тканей десны; великолепно воспроизводит цвета естественных тканей десны.



# Галерея композитов GC G-ænial



**GC EUROPE N.V.**  
Head Office  
Researchpark Haasrode-Leuven 1240  
Interleuvenlaan 33  
B - 3001 Leuven  
Tel. +32.16.74.10.00  
Fax. +32.16.40.48.32  
info@gceurope.com  
http://www.gceurope.com

**GC EUROPE N.V.**  
GC EEO  
Siget 19b  
HR - 10020 Zagreb  
Tel. +385.1.46.78.474  
Fax. +385.1.46.78.473  
info@eoo.gceurope.com  
www.eoo.gceurope.com

Официальный дистрибьютор  
компании GC в Украине:  
Группа компаний "КРИСТАР"  
04071, г. Киев,  
ул. Межигорская, 50, оф.1  
Тел./Факс: (044) 463.63.37  
(044) 463.62.66  
info@kristar.ua  
www.kristar.ua

Специализированное издание,  
предназначенное для медицинских учреждений,  
врачей и других профессиональных медицинских работников.

# GC