



Чотири ТУЗИ:
Інновація, Простота,
Універсальність
та Надійність



Новий
G-CEM LinkAce™
від GC

...на основі інноваційної
технології, що гарантує
рішення для широкого
спектру показань.

GC



З моменту появи на ринку G-CEM Automix продемонстрував свою надвисоку якість як самоадгезивний композитний цемент, а також чудові клінічні результати.

G-CEM LinkAce, самоадгезивний композитний цемент нового покоління, розроблений експертами компанії GC на основі новітньої технології, що являє собою **інноваційну систему ініціаторів, які забезпечують швидку та безпечну полімеризацію** матеріалу. В результаті був отриманий цемент, що має чудові фізичні характеристики і найвищу міцність адгезії та зберіг при цьому такі властивості, як простота використання і відсутність післяопераційної чутливості, які були особливістю G-CEM Automix.

Цемент подвійного затвердіння з підвищеною ефективністю самотвердіння...
... тому що ніколи не можна бути впевненими в достатньому рівні світлопроникності.

Прозорий диск



1100 nW/cm²

Метал



0 nW/cm²

Оксид цирконію



50 nW/cm²

Кераміка



50 nW/cm²

Металевий диск товщиною 1 мм.

Диск з оксиду цирконію товщиною 0.4 мм, що покритий шаром кераміки товщиною до 1.6 мм.

Диск з кераміки (e.Max*) товщиною 0.5 мм, який покритий шаром кераміки товщиною до 1.5 мм.

Цей експеримент проводився з метою змодельовати клінічну ситуацію. Вимірювалась інтенсивність світлового потоку LED полімеризаційного приладу після його проходження через різні реставраційні матеріали. В кожному випадку рівень інтенсивності світлового потоку значно знижувався, що демонструє важливість здатності матеріалу ефективно самополімеризуватися.

G-CEM LinkAce



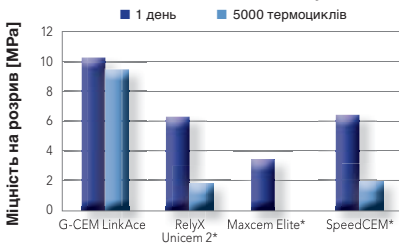
ПОКРАЩЕНА ЗДАТНІСТЬ ДО САМОПОЛІМЕРИЗАЦІЇ



Факт: В багатьох клінічних випадках непрямі реставрації не пропускають достатній об'єм світла, що знижує рівень фотополімеризації та спричиняє недостатній ступінь адгезії.

Рішення: завдяки унікальним ініціаторам, що входять до його складу, **G-CEM LinkAce** має здатність до надійної самополімеризації під будь-якими матеріалами, що гарантує міцну та довговічну адгезію.

Міцність адгезії до дентину



Джерело: внутрішні дані, GC Corporation
Міцність на розрив адгезії до дентину.
Всі матеріали використовувалися згідно інструкціям виробника в режимі самополімеризації.
Штучне старіння: термоциклювання (5-55°C).



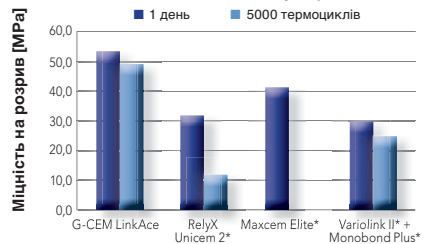
МІЦНА АДГЕЗІЯ - НАВІТЬ ДО ОКСИДУ ЦИРКОНІЮ



Факт: незважаючи на незаперечні переваги композитів, їх адгезія до оксиду цирконію залишається недостатньо надійною, що спричиняє низьку міцність фіксації, особливо з часом.

Рішення: до складу **G-CEM LinkAce** входять унікальні фосфатні мономери, які хімічно зв'язуються з оксидом цирконію, гарантуючи міцну та стабільну адгезію.

Міцність адгезії до оксиду цирконію



Джерело: внутрішні дані, GC Corporation
Міцність на розрив адгезії до оксиду цирконію.
Всі матеріали використовувалися згідно інструкціям виробника в режимі самополімеризації.
Штучне старіння: термоциклювання (5-55°C).



™ - чотири ТУЗИ



МІЦНІСТЬ та ЕСТЕТИЧНІСТЬ



Факт: фіксація цільнокерамічних коронок потребує використання матеріалу з підвищеною міцністю адгезії та високою стабільністю кольору, які забезпечили б високу естетичність віддалених результатів.

Рішення: високий ступінь адгезії та міцність на згинання матеріалу **G-CEM LinkAce** гарантують збереження ретенції навіть у тих випадках, коли класичне препарування неможливе. Крім того, **G-CEM LinkAce** не містить НЕМА та демонструє низьку здатність до поглинання води, що забезпечує високу стабільність кольору матеріалу.



Фото надані Dr. Emmanuel D'Incau, Франція



Фото надані Dr. Frédéric Raux, Франція



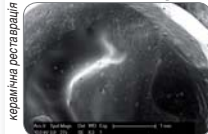
НЕПЕРЕВЕРШЕНА СТІЙКІСТЬ до СТИРАННЯ



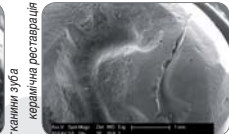
Факт: Ділянки цементу в області крайового прилягання конструкції з часом стираються, що може спричинити розтріскування керамічних реставрацій.

Початкова ситуація

Через 4 роки



керамічна реставрація



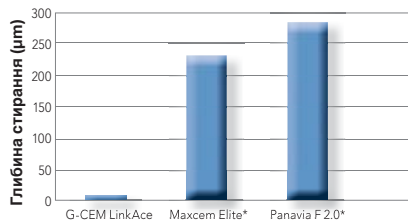
тканини зуба

керамічна реставрація

Фото надані Prof. Dr. Marleen Peumans, Бельгія

Рішення: **G-CEM LinkAce** має неперевершену стійкість до стирання завдяки тому, що частинки наповнювача матеріалу дуже малі та розподілені гомогенно.

Глибина стирання



Джерело: внутрішні дані, GC Corporation
Оцінка рівня стирання за методом трьох тіл.
Всі матеріали використовувалися згідно інструкціям виробника в режимі полімеризації світлом.



Незалежно від типу реставрації,
ви завжди знайдете вагомі **ПІДСТАВИ**,
щоб вибрати саме **G-CEM LinkAce™**.

Фіксація:

- Цільнокерамічних, композитних та металокерамічних вкладок, накладок, коронок та мостоподібних протезів
- Металевих, керамічних, скловолоконних та литих штифтів

Гарантована стабільність до останньої краплі



Не потребує зберігання в холодильнику.

Не потребує протравлювання та бондингу



Очистіть, промийте водою та ретельно просушіть підготовлену поверхню.

Автоматичне змішування та внесення матеріалу в один етап



Підготуйте реставрацію та нанесіть матеріал безпосередньо на її поверхню.

Мінімальна товщина плівки гарантує ідеальне припасування



Встановіть реставрацію, помірно натискаючи.

Ідеальна консистенція дозволяє легко видалити надлишки матеріалу



Попередньо полімеризуйте кожену поверхню по 1 сек та видаліть надлишки цементу.

Фторовиділення та естетичний кінцевий результат



За необхідності відполіруйте ділянки крайового прилягання.



Короткотривала тимчасова фіксація



Freengenol

Довготривала тимчасова фіксація



GC Fuji TEMP LT

Постійна фіксація



GC Fuji I



GC Fuji PLUS



GC FujiCEM 2



G-CEM CAPSULE



Упаковки

G-CEM LinkAce об'єм матеріалу в шприці (4.6 г - 2.7 мл)	
004861	A2, 2 шприци, 15 змішуючих насадок Automix Tip Regular, 5 ендодонтичних насадок Automix Tip for Endo EEP
004862	Прозорий (translucent), 2 шприци, 15 змішуючих насадок Automix Tip Regular, 5 ендодонтичних насадок Automix Tip for Endo EEP
004863	AO3, 2 шприци, 15 змішуючих насадок Automix Tip Regular, 5 ендодонтичних насадок Automix Tip for Endo EEP
004864	BO1, 2 шприци, 15 змішуючих насадок Automix Tip Regular, 5 ендодонтичних насадок Automix Tip for Endo EEP
G-CEM LinkAce Аксесуари	
900668	Змішуючі насадки GC Automix Tip Regular, 10 шт.
900495	Ендодонтичні насадки GC Automix Tip Regular for Endo, 10 шт.

GC EUROPE N.V.

Head Office
Researchpark
Haasrode-Leuven 1240
Interleuvenlaan 33
B - 3001 Leuven
Tel. +32.16.74.10.00
Fax. +32.16.40.48.32
info@gceurope.com
http://www.gceurope.com

GC EUROPE N.V.

GC EEO
Siget 19b
HR - 10020 Zagreb
Tel. +385.1.46.78.474
Fax. +385.1.46.78.473
info@eoo.gceurope.com
http://www.eoo.gceurope.com

Офіційний дистриб'ютор
компанії GC в Україні:
Група компаній "КРИСТАР"
04071, м. Київ,
вул. Межигірська, 50, оф.1
Тел./Факс: (044) 463.63.37
(044) 463.62.66
info@kristar.ua
http://www.kristar.ua

Спеціалізоване видання,
призначене для медичних
закладів, а також лікарів
та інших професійних
медичних працівників.

