

Відкрийте для себе 6 варіантів,  
які охоплюють усі клінічні випадки

### Фронтальна ділянка: адаптуйте нашарування відповідно до віку пацієнта

Для реставрацій **Відбілених** зубів або при роботі з **Юними пацієнтами**, емаль має бути білою та опаковою, дентин також має бути білим. В цьому випадку комбінуйте Світлий Дентин та Світлу Емаль.

LD LE



При роботі з **Молодими пацієнтами** бажано комбінувати опаківку та білу емаль з більш насиченим дентином. У цьому випадку використовуйте шари Звичайного Дентину та Світлої Емалі.

MD LE



У **Дорослих** людей емаль стає більш прозорою та трохи забарвленою, в той час як дентин залишається середньої насиченості. Найбільш оптимальним варіантом у цьому випадку буде покрити Звичайний Дентин Темною Емаллю.

MD DE



Емаль **пацієнтів Похилого віку** потребує більшої прозорості та насиченості, а дентин стає набагато темнішим та більш прозорим. Ідеальною комбінацією є покрити Темний Дентин шаром Темної Емалі.

DD DE



### Жувальні зуби: природна двошарова чи проста моновідтінкова реставрація

#### Жувальні зуби / один шар

У багатьох ситуаціях використання одного Універсального відтінку для жувальних зубів дає дуже гарний естетичний результат.

U



#### Жувальні зуби / два шари

Дентин жувальних зубів зазвичай темніший, в той час як емаль залишається світлою. Темний Дентин покривається шаром Світлої Емалі.

DD LE



## Essentia - естетична реставрація у два шари та зменшена кількість відтінків



### Окремі шприці

- 2.0 мл шприці: LD; MD; DD; LE; DE; U; OM
- 2.0 мл шприці з 20 дозувальними насадками: ML
- 2.4 мл шприці: BM; RBM; WM

### Окремі конюлі

- 15 окремих конюль: LD; MD; DD; LE; DE; U

### Початковий набір шприців

- 7 шприців (по одному кожного з відтінків: LD; MD; DD; LE; DE; U; ML)
- 20 дозувальних насадок
- Аксесуари

### Початковий набір канюль

- 30 канюль (5 канюль усіх 6 відтінків: LD; MD; DD; LE; DE; U)
- Окремий шприц ML, включаючи 20 дозувальних насадок
- Аксесуари

### Набір Модифікаторів

- 4 шприці: RBM, BM, WM, OM

### Відтінки Essentia:



### Модифікатори Essentia:



GC EUROPE N.V.  
Head Office  
Researchpark  
Haasrode-Leuven 1240  
Interleuvenlaan 33  
B-3001 Leuven  
Tel. +32.16.74.10.00  
Fax. +32.16.40.48.32  
info@gceurope.com  
www.gceurope.com

GC EUROPE N.V.  
GCEEO Ukraine  
04071 м. Київ  
вул. Межигірська 50, оф. 37  
Тел.: (044) 463.62.66  
ukraine@eeo.gceurope.com  
www.eeo.gceurope.com

Офіційний дистриб'ютор  
компанії GC в Україні:  
Група компаній "КРИСТАР"  
04071, м. Київ,  
вул. Межигірська, 50, оф. 1  
Тел/Факс: (044) 503-11-11  
info@kristar.ua  
www.kristar.ua

GC

z O LF UA 8 76 08/17

Естетика повернулася  
на базу



Essentia™  
від GC

Відкрийте двері  
спроценню

Прислухайтесь до своєї інтуїції



GC



# Чи могло б це бути ще простішим?

Естетична реставрація дуже часто асоціюється зі складною процедурою нашарувань. Після багатьох років розробки, **на основі досвіду топових експертів з естетики**, GC пропонує вам докорінні зміни у реставрації за допомогою **інноваційної та сміливої концепції відтінків**. Essentia представляє вам **саму суть композитного нашарування**. Використовуючи лише сім шприців, у вас тепер є ідеальне рішення для усіх ваших реставрацій.

## Вийдіть за рамки усталених звичок завдяки Essentia від GC



професор Марлен Пеуманс

Традиційна система відтінків складається з тонів (кольорів) відомих як А, В, С і D. Відомо, що **емаль та дентин мають різні характеристики** та по-різному впливають на сприйняття відтінку зубів. Відмовившись від увялення про традиційну монохромність відтінків і **фокусуючись на відтворенні характеристик емалі та дентину**, ви можете отримати природний результат усього в 2 шари.

## Отримуйте завдяки Essentia

**Три відтинки дентину** відрізняються насиченістю та опаковістю так само як і змінюється натуральний дентин з віком пацієнта. **Вони відповідають «інтенсивності» відтінків** реставрації з пошаровим нанесенням.

**Два відтинки емалі** забезпечать **прозорість** та вдихнуть життя у реставрації.



Кожен відтінок Essentia це унікальна **КОМПОЗИЦІЯ** моделювальних характеристик та оптичних властивостей

### Дентин: забезпечує адаптацію відтінку в будь-якій ситуації

Базуючись на мікрогібридному складі, відтинки дентину забезпечують **правильне відбиття та розсіювання світла**.

Моделювання спрощене завдяки **м'якій в'язкості** для використання пензлика чи шпателя.

### Емаль: приносить світло у вашу реставрацію

Відтинки емалі нададуть природності вашій реставрації завдяки своїй більшій прозорості.

Легкість в поліруванні, що здійснюється у кілька кроків, **відмінний довготривалий блиск** здивують вас. Консистенція стала **більш однорідною** для отримання фінальної зовнішньої твердості.

### Універсальний відтінок: один відтінок для невеликих порожнин та реставрацій жувальних зубів

Цей єдиний відтінок створений, щоб **ідеально відповідати** усім ситуаціям, де нашарування не потрібне, як, наприклад, малі порожнини чи порожнини жувальних зубів. **Пакуємість матеріалу** дозволяє легко вносити його у порожнини жувальних зубів.

### Маскуючий Лайнер: блокує дисколорації

Через те, що в глибоких порожнинах часто трапляються дисколорації та заплямування, Маскуючий Лайнер був створений, щоб замаскувати ці недоліки **тонким опаковим шаром**. **Більш рідка** консистенція дозволяє досягнути найглибших зон порожнин.



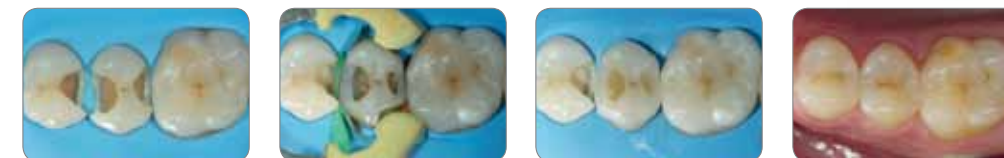
Завдяки Essentia ви можете зробити **ніби живу** реставрацію передніх зубів використовуючи лише **два відтинки!**



Клінічний випадок лікаря Хав'єра Тапіа Гуадікс (Іспанія) та професора Марлен Пеуманс (Бельгія)

Для цього складного випадку на фронтальній ділянці достатньо **лише двох відтінків** (Звичайний Дентин та Світла Емаль) для відтворення **ідеальної відповідності** сусіднім зубам та для надання яскравої посмішки цьому молодому пацієнту.

Essentia робить реставрації на жувальних зубах **природнішими без надзусиль**

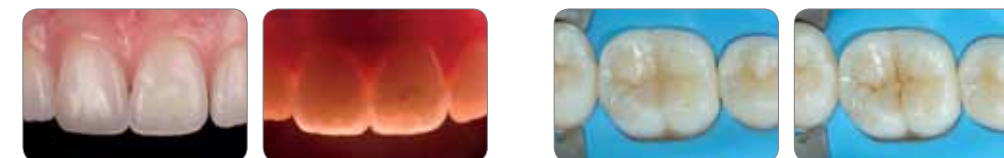


Клінічні випадки надані лікарем Хав'єром Тапіа Гуадікс (Іспанія)

Більшість реставрацій жувальних зубів виглядатимуть ідеально із використанням лише **насиченого Темного Дентину та Світлої Емалі**, що забезпечить природний результат.

Essentia винесла складніші випадки на **новий рівень**

Ваш реставраційний **кругозір** стане **навіть ширшим** завдяки чотирьом модифікаторам. Вони розроблені для **швидкої характеристики** ваших реставрацій: створити гало-ефект на ріжучому краю завдяки Опалесцент-Модифікатору (зліва), або підкреслити фісури на жувальних зубах завдяки Червоно-Коричневому Модифікатору (справа).



Клінічні випадки надані лікарем Хав'єром Тапіа Гуадікс (Іспанія)