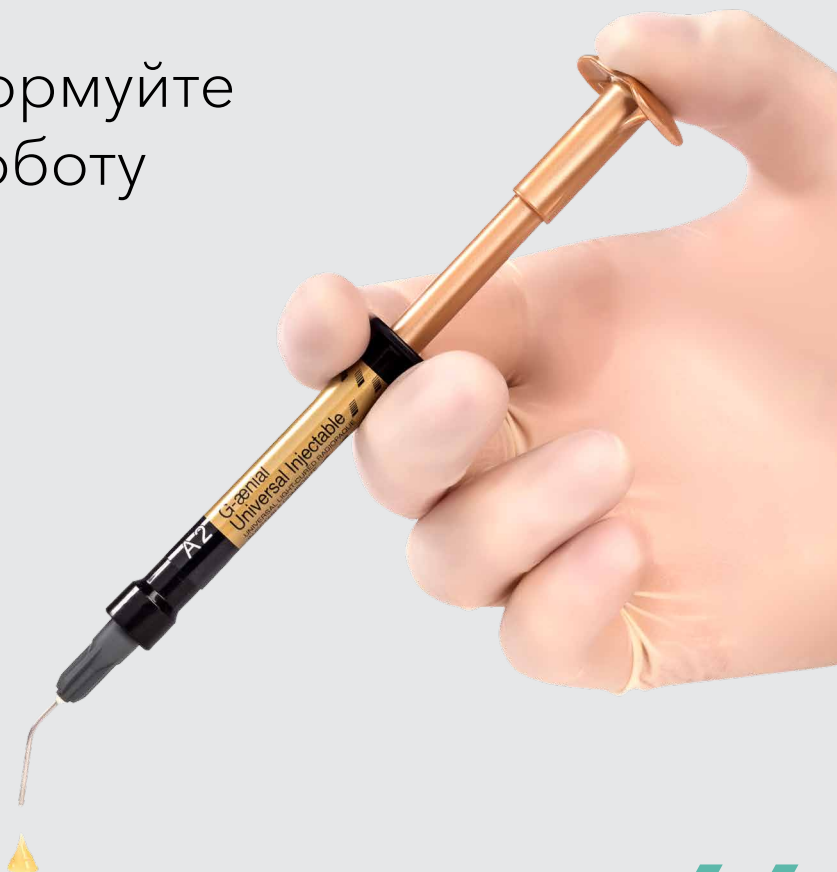


G-ænial™ Universal Injectable

Високоміцний Реставраційний Композит

Трансформуйте
свою роботу



Вітаємо у майбутньому

G-ænial Universal Injectable

розроблений змінити правила гри у реставраційній стоматології. Завдяки унікальним характеристикам він здатен трансформувати методику вашої роботи.

Провідні світові технології надали змогу GC створити новий еталонний композит, що пропонує **виняткову міцність, неперевершену поліруємість** та фантастичну естетичність.

Ви будете вражені **одночасною текучістю та тиксотропністю**. Він ідеально адаптується до дна порожнини, але дозволяє вам будувати, надавати форму та контурувати безпосередньо під час внесення матеріалу - оскільки це - G-ænial Universal Injectable!

Він також економить ваш час та гроші, адже внесення відбувається набагато швидше та без жодних перевитрат матеріалу - ви використовуєте стільки, скільки вам потрібно.

Спробуйте та зазирніть у майбутнє!
Ви ніколи не озирнетесь назад!

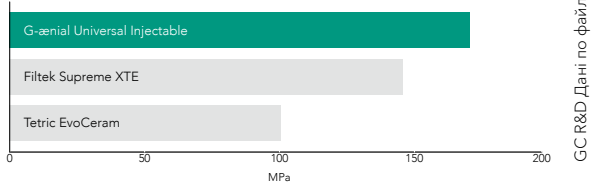


Наш найміцніший прямий реставраційний композит*

Провідні технології наповнення від GC дозволили розробити ін'єкційний матеріал, який значно міцніше, ніж більшість звичайних композитних матеріалів у формі пасти. Це нова парадигма в сприйнятті: композит текучої консистенції насправді є вашим найміцнішим вибором!

Виняткова
міцність та
зносостійкість

Міцність на вигін



Filtek Supreme XTE & Tetric EvoCeram не є торговими марками GC.

Вносьте, надавайте форму та контуруйте –
все одночасно

3 кроки в 1:
вносьте,
формуєте та
контуруйте –
одночасно



Оскільки **G-ænial Universal Injectable** не стікає та не натягується, ви маєте максимальну можливість адаптувати, формувати та контурувати під час створення реставрації. Він ідеально прилягає до дна порожнини та дозволяє вам легко створювати контури, бугри та навіть апроксимальні стінки.

Неперевершена
поліруємість
та чудова
естетика

Універсальне
використання
для будь-яких
порожнин

Швидке
внесення без
перевитрат



Світова інновація та технологія

Наша найновіша технологія повноконтурного силанування дозволяє однорідно й щільно розподілити наповнювач 150 нм у поліпшеній мономерній матриці, що забезпечує неперевершену міцність, довговічність та енергопоглинаючу пружність з високою рентгеноконтрастністю – 252% Al.

Технологія 3 в 1

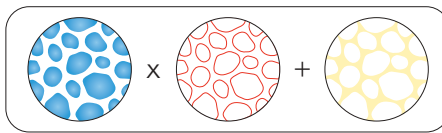
Ультрадрібне наповнення



Повноконтурне силанування



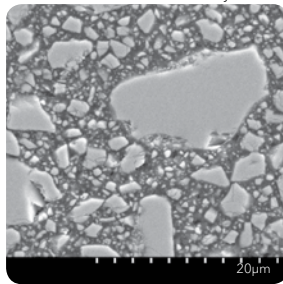
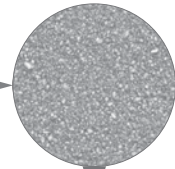
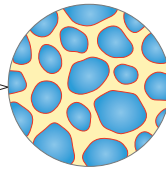
Покращений композитний мономер



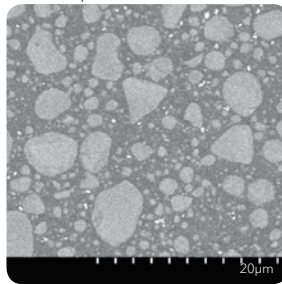
Технологія ультрадрібного наповнення

Технологія повноконтурного силанування

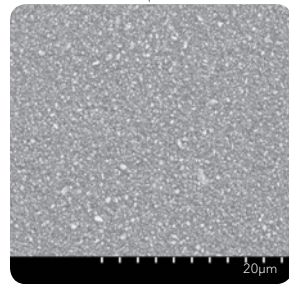
Покращений композитний мономер



GC R&D Дані по файлу



GC R&D Дані по файлу



GC R&D Дані по файлу

Мікрогібрид – зазвичай містить великий діапазон скляних часток і наноаповнювачів різного розміру

Наноккомпозит – зазвичай містить сферичні нанокластери з агломерованих наноаповнювачів різного розміру

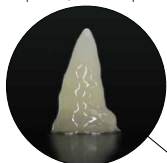
G-aenial Universal Injectable – Ультрадрібні (150 нм) гомогенно розподілені скляні частки

Інноваційний дизайн шприця з легким видавлюванням матеріалу без стікання

Завдяки спрощеному видавлюванню шприці зручно застосовувати, а гнучкі насадки полегшують точне дозування доставки матеріалу.

Відсутні розтягування, сповзання та полімеризаційний стрес

Гнучкі насадки для кращої адаптації в порожнині



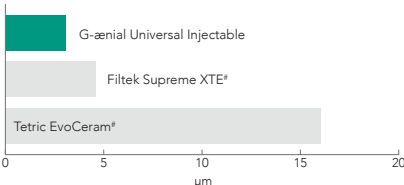
Легке видавлювання для максимального комфорту

Неперевершена міцність, зносостійкість та збереження блиску

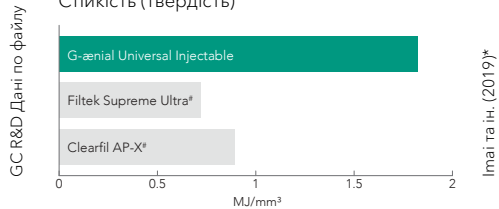
Високощільна структура **G-ænial Universal Injectable** не лише забезпечує виняткову міцність та зносостійкість, але й чудову стабільність полірування та резистентність до дисколорацій для довготривалої естетики.

Переваги 3 в 1 Виняткова міцність + Неперевершена цілісність поверхні + Довготривала естетичність

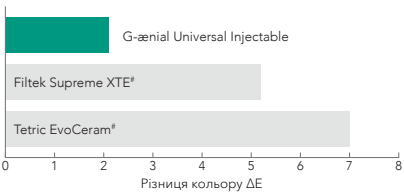
Зносостійкість (метод 3 точок)



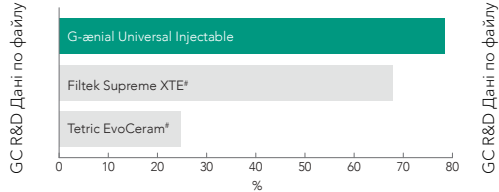
Стійкість (твердість)



Дисколорування (на 7 днів, 2% розчин кави)



Збереження блиску (після зубної щітки - 12000 циклів)

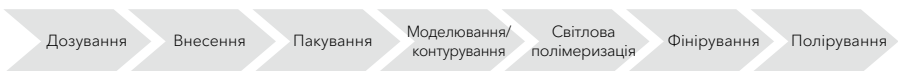


Економія 3 в 1 Менше часу + Відсутність перевитрат + Менше стресу

Заощаджуйте час, економте матеріал, зберігайте рівновагу

Завдяки меншій кількості кроків, ніж у традиційних композитів, значно економиться час виконання реставрації. Також **G-ænial Universal Injectable** не має перевитрат. Ви використовуєте стільки, скільки вам потрібно! **G-ænial Universal Injectable** не стікає та не розтягується, весь процес стає легшим, і як результат – менше стресу у вашій роботі!

Традиційні реставраційні композити



G-ænial Universal Injectable



[#] Не є торговою маркою GC Corporation

* Взаємозв'язок між маніпуляційними, механічними та зносостійкими властивостями новостворених текучих композитів. Itai та ін. Журнал механічних змін біомедичних матеріалів 89 (2019) 72-80

Тематичні дослідження

Реставрація порожнини II Класу Лікар Javier Tapia Guadix - Іспанія



1. Видалення старої реставрації та видалення уражених каріесом тканин



2. Піднутріння легко заповнити завдяки гнучким насадкам



3. Побудова апроксимальної стінки з використанням емалевого відтінку JE



4. Видалення секційної матриці після побудови стінки



5. Тепер можна відновлювати порожнину I Класу; шар дентину відтворено відтінком A4

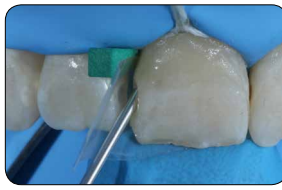


6. Кінцевий результат після фінішної обробки та полірування країв

Реставрація порожнини III Класу Лікар Ahmed Al-Jaff - Ірак



1. Початковий вигляд: порожнина III Класу

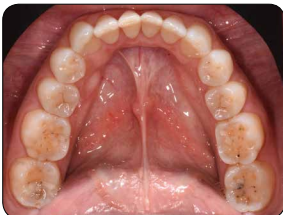


2. Внесення G-aenial Universal Injectable (A2)



3. Повторний огляд показує ідеальну інтеграцію

Реставрування наслідків початкового стирання зубів Лікар Anthony Mak - Австрія



1. Початковий знос у 40-річного пацієнта, який потребує консервативного лікування



2. Видалення старої композитної реставрації та мікротравління зубів. Побудова та відновлення оклюзійної поверхні



3. Кінцевий результат. Використана одновідтінкова техніка, відтінок A1

Техніка композитної ін'єкції
Лікар Ali Salehi - Франція



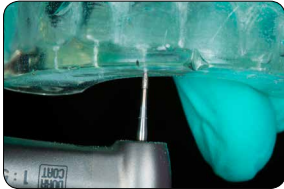
1. Модель wax-up бажаної форми зуба



2. Відбиткова ложка заповнена EXACLEAR



3. Відбиток бажаної форми зубів. Шаблон легко видалити з відбиткової ложки та з моделі



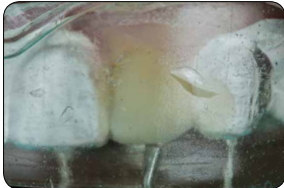
4. У шаблони з EXACLEAR просвердлили отвір, через який буде внесено композит



5. Травління емалі



6. Нанесення адгезиву (G-Premio BOND)



7. Внесення композиту у форму. Цей процес можна повторити для кожного зуба



8. Фінішна обробка вестибулярних та піднебінних країв



9. Фінішна обробка апроксимальних країв



10. Полірування композитної реставрації



11. Результат після полірування



12. Посмішка після лікування

G-ænial™ Universal Injectable

Інформація для замовлення



Набір

10003753

Вміст

Injection Moulding Kit

Шприц

1 мл (1.7 г)

Унідоза

15x0.16 мл

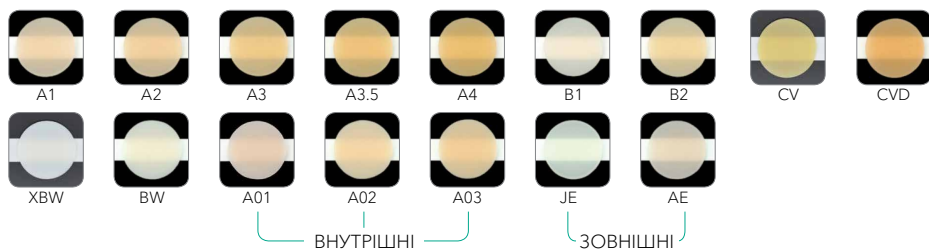
Окремо

10003721	10006896	GC G-ænial Universal Injectable A1
10003722	10006897	GC G-ænial Universal Injectable A2
10003723	10006898	GC G-ænial Universal Injectable A3
10003724	10006899	GC G-ænial Universal Injectable A3.5
10003725	10006900	GC G-ænial Universal Injectable A4
10003726	10006901	GC G-ænial Universal Injectable, B1
10003727	10006902	GC G-ænial Universal Injectable, B2
10003733	10006908	GC G-ænial Universal Injectable, JE
10003734	10006909	GC G-ænial Universal Injectable AE
10003730	10006905	GC G-ænial Universal Injectable, AO1
10003731	10006906	GC G-ænial Universal Injectable, AO2
10003732	10006907	GC G-ænial Universal Injectable, AO3
10003720	10006911	GC G-ænial Universal Injectable, BW
10003719	10006910	GC G-ænial Universal Injectable, XBW
10003728	10006903	GC G-ænial Universal Injectable, CV
10003729	10006904	GC G-ænial Universal Injectable, CVD
10003735		GC Dispensing tips long needle, 30 шт.

1x картридж Exaclear
+ 3x G-ænial Universal Injectable (A1, A2 & A3)

Категорія

Стандарт
Стандарт
Стандарт
Стандарт
Стандарт
Стандарт
Стандарт
Емаль
Емаль
Опак
Опак
Опак
Відбілений
Відбілений
Пришийковий
Пришийковий



DA DENTAL ADVISOR
Product insights you can trust.

“Цей матеріал чудово адаптується, він зберігає найгострішу форму без опливання”

“Я була здивована тим, як добре матеріал затік в найглибші порожнини”

“Дуже суттєво скорочується час виконання реставрації та її фінірування”

Dental Advisor випуск 35 No. 06 листопад/грудень 2018

GC EUROPE N.V.

Head Office
Researchpark,
Haasrode-Leuven 1240
Interleuvenlaan 33, B-3001 Leuven
Tel. +32 16 74 10 00
Fax. +32 16 40 48 32
info.gce@gc.dental
https://www.gc.dental/europe

GC EUROPE N.V.

GCEEO Ukraine
04071, м. Київ,
вул. Костянтинівська, 32, оф. 10
Тел. (044) 463.62.66
info.ukraine@gc.dental
https://www.gc.dental/europe/uk-UA

Офіційний дистриб'ютор
компанії GC в Україні:
Група компаній “КРИСТАР”
04071, м. Київ,
вул. Межигірська, 50, оф. 1
Тел./Факс (044) 503.11.11
info@kristar.ua
www.kristar.ua