

Відкрийте для себе 6 варіантів,
які охоплюють усі клінічні випадки

Фронтальна ділянка: адаптуйте нашарування відповідно до віку пацієнта

Для реставрацій **Відбілених** зубів або при роботі з **Юними пацієнтами**, емаль має бути білою та опаковою, дентин також має бути білим. В цьому випадку комбінуйте Світлий Дентин та Світлу Емаль.

LD LE



При роботі з **Молодими пацієнтами** бажано комбінувати опаківку та білу емаль з більш насиченим дентином. У цьому випадку використовуйте шари Звичайного Дентину та Світлої Емалі.

MD LE



У **Дорослих** людей емаль стає більш прозорою та трохи забарвленою, в той час як дентин залишається середньої насиченості. Найбільш оптимальним варіантом у цьому випадку буде покрити Звичайний Дентин Темною Емаллю.

MD DE



Емаль **пацієнтів Похилого віку** потребує більшої прозорості та насиченості, а дентин стає набагато темнішим та більш прозорим. Ідеальною комбінацією є покрити Темний Дентин шаром Темної Емалі.

DD DE



Жувальні зуби: природна двошарова чи проста моновідтінкова реставрація

Жувальні зуби / один шар

У багатьох ситуаціях використання одного Універсального відтінку для жувальних зубів дає дуже гарний естетичний результат.

U



Жувальні зуби / два шари

Дентин жувальних зубів зазвичай темніший, в той час як емаль залишається світлою. Темний Дентин покривається шаром Світлої Емалі.

DD LE



Essentia - естетична реставрація у два шари та зменшена кількість відтінків



Окремі шприці

- 2.0 мл шприці: LD; MD; DD; LE; DE; U; OM
- 2.0 мл шприці з 20 дозувальними насадками: ML
- 2.4 мл шприці: BM; RBM; WM

Окремі конюлі

- 15 окремих конюль: LD; MD; DD; LE; DE; U

Початковий набір шприців

- 7 шприців (по одному кожного з відтінків: LD; MD; DD; LE; DE; U; ML)
- 20 дозувальних насадок
- Аксесуари

Початковий набір канюль

- 30 канюль (5 канюль усіх 6 відтінків: LD; MD; DD; LE; DE; U)
- Окремий шприц ML, включаючи 20 дозувальних насадок
- Аксесуари

Набір Модифікаторів

- 4 шприці: RBM, BM, WM, OM

Відтінки Essentia:



Модифікатори Essentia:



GC EUROPE N.V.
Head Office
Researchpark
Haasrode-Leuven 1240
Interleuvenlaan 33
B-3001 Leuven
Tel. +32.16.74.10.00
Fax. +32.16.40.48.32
info@gceurope.com
www.gceurope.com

GC EUROPE N.V.
GCEEO Ukraine
04071 м. Київ
вул. Костянтинівська 32, оф. 11
Тел.: (044) 463.62.66
ukraine@eeo.gceurope.com
www.eeo.gceurope.com

Офіційний дистриб'ютор
компанії GC в Україні:
Група компаній "КРИСТАР"
04071, м. Київ,
вул. Межигірська 50, оф. 1
Тел/Факс: (044) 503-11-11
info@kristar.ua
www.kristar.ua

GC

ZOLF UA 8 76 03/18

Естетика повернулася
на базу



Essentia™
від GC

Відкрийте двері
спрощенню

Прислухайтесь до своєї інтуїції

GC

Чи могло б це бути ще простішим?

Естетична реставрація дуже часто асоціюється зі складною процедурою нашарувань. Після багатьох років розробки, на основі досвіду топових експертів з естетики, GC пропонує вам докорінні зміни у реставрації за допомогою інноваційної та сміливої концепції відтінків. Essentia представляє вам саму суть композитного нашарування. Використовуючи лише сім шприців, у вас тепер є ідеальне рішення для усіх ваших реставрацій.

Вийдіть за рамки усталених звичок завдяки Essentia від GC



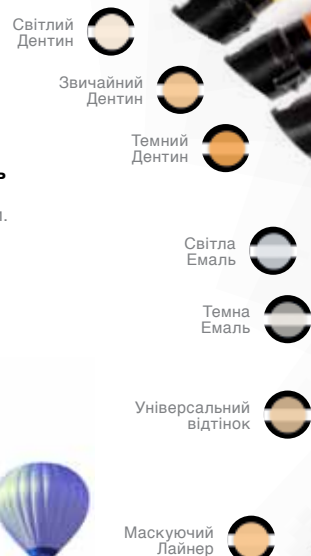
професор Марлен Пеуманс

Традиційна система відтінків складається з тонів (кольорів) відомих як А, В, С і D. Відомо, що **емаль та дентин мають різні характеристики** та по-різному впливають на сприйняття відтінку зубів. Відмовившись від уявлення про традиційну монохромність відтінків і **фокусуєчись на відтворенні характеристик емалі та дентину**, ви можете отримати природний результат усього в 2 шари.

Отримуйте завдяки Essentia

Три відтінки дентину відрізняються насиченістю та опаковістю так само як і змінюється натуральний дентин з віком пацієнта. Вони відповідають «інтенсивності» відтінків реставрації з пошаровим нанесенням.

Два відтінки емалі забезпечать прозорість та вдихнуть життя у реставрації.



Кожен відтінок Essentia це унікальна **КОМПОЗИЦІЯ** моделювальних характеристик та оптичних властивостей

Дентин: забезпечує адаптацію відтінку в будь-якій ситуації

Базуючись на мікрогібридному складі, відтінки дентину забезпечують **правильне відбиття та розсіювання світла**.

Моделювання спрощене завдяки **м'якій в'язкості** для використання пензлика чи шпателя.

Емаль: приносить світло у вашу реставрацію

Відтінки емалі нададуть природності вашій реставрації завдяки своїй більшій прозорості.

Легкість в поліруванні, що здійснюється у кілька кроків, **відмінний довготривалий блиск** здивують вас. Консистенція стала **більш однорідною** для отримання фінальної зовнішньої твердості.

Універсальний відтінок: один відтінок для невеликих порожнин та реставрацій жувальних зубів

Цей єдиний відтінок створений, щоб **ідеально відповідати** усім ситуаціям, де нашарування не потрібне, як, наприклад, малі порожнини чи порожнини жувальних зубів. **Пакуємість матеріалу** дозволяє легко вносити його у порожнини жувальних зубів.

Маскуючий Лайнер: блокує дисколорації

Через те, що в глибоких порожнинах часто трапляються дисколорації та заплямування, Маскуючий Лайнер був створений, щоб замаскувати ці недоліки **тонким опаковим шаром**. **Більш рідка** консистенція дозволяє досягнути найглибших зон порожнин.



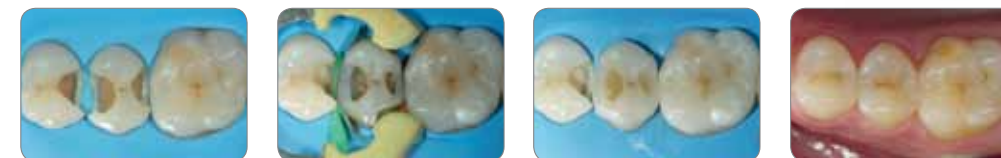
Завдяки Essentia ви можете зробити **ніби ЖИВУ** реставрацію передніх зубів використовуючи лише **два відтінки!**



Клінічний випадок лікаря Хав'єра Тапіа Гуадікс (Іспанія) та професора Марлен Пеуманс (Бельгія)

Для цього складного випадку на фронтальній ділянці достатньо лише **двох відтінків** (Звичайний Дентин та Світла Емаль) для відтворення **ідеальної відповідності** сусіднім зубам та для надання яскравої посмішки цьому молодому пацієнту.

Essentia робить реставрації на жувальних зубах природнішими без надзусиль

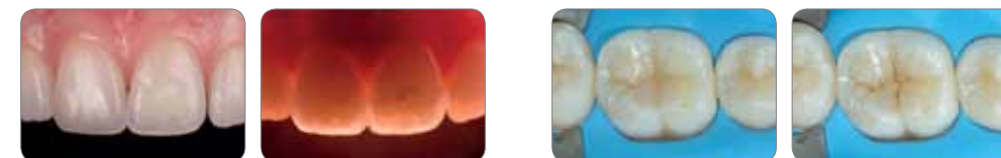


Клінічні випадки надані лікарем Хав'єром Тапіа Гуадікс (Іспанія)

Більшість реставрацій жувальних зубів виглядатимуть ідеально із використанням лише **насиченого Темного Дентину та Світлої Емалі**, що забезпечить природний результат.

Essentia винесла складніші випадки на **новий рівень**

Ваш реставраційний **кругозір** стане **навіть ширшим** завдяки чотирьом модифікаторам. Вони розроблені для **швидкої характеристики** ваших реставрацій: створити гало-ефект на ріжучому краю завдяки Опалесцент-Модифікатору (зліва), або підкреслити фісури на жувальних зубах завдяки Червоно-Коричневому Модифікатору (справа).



Клінічні випадки надані лікарем Хав'єром Тапіа Гуадікс (Іспанія)