

# GC FujiCEM™ Evolve

Рішення для фіксації циркону від лідера  
Склоіономерних технологій

## Крок вперед



# GC FujiCEM™ Evolve

## Крок вперед

Склоіомери – це надбання GC, які мають перевірену якість, що доведено незалежними дослідженнями по всьому світу. Крокуючи вперед, GC FujiCEM Evolve був розроблений, щоб стати вашим надійним партнером при фіксації цирконієвих реставрацій.



Показаний для:



### Ручне або автоматичне замішування



- Отвори знаходяться далеко один від одного: пасти не забруднюють одна одну, можливе ручне замішування

- Легко встановити насадку «Push & Click»
- Можна видавлювати безпосередньо в конструкцію або в кореневий канал (з ендонасадкою)



### Модифікований смолами склоіомерний цемент, якому ви можете довіряти

- Менш чутлива техніка, ніж у композитних цементів
- Немає потреби в попередній обробці; застосування за один етап
- Довгий робочий час
- Стійкість до вологості: кофердам не потрібен
- Менший ризик постопераційної чутливості
- Відмінне крайове прилягання та адаптація



З люб'язного дозволу лікаря J. Tària Guadix, Іспанія

### Оптимальна в'язкість

- Контрольована екструзія для легкої процедури
- Тонка товщина плівки та точне припасування
- Можливість преполімеризації світлом для легшого видалення надлишків

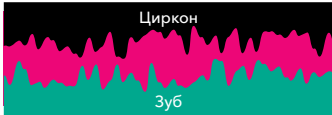


З люб'язного дозволу лікаря J. Tària Guadix, Іспанія

## Високе змочування поверхні діоксиду цирконію



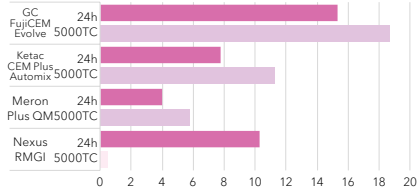
Композитний цемент не проникає в мікропори діоксиду цирконію.



Поліакрилова кислота покращує змочуваність, щоб проникнути в мікропори на поверхні зуба та реставрації і створити міцне зчеплення.

## Оптимізована адгезія до діоксиду цирконію

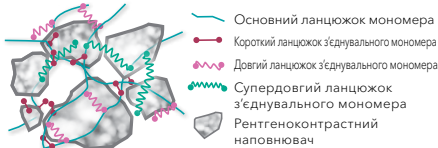
Міцність адгезії до  $ZrO_2$  (MPa)



Джерело: G. Joshi et al. J Dent Res, 2020;99(Spec Iss A):1316.

## Технологія мономера з довгим ланцюжком

- Супердовгі ланцюжки мономера для міцності та стабільності цементу.



- Рентгеноконтрастний наповнювач для відмінної видимості на рентгені (> 250% Al)

«Зараз це мій вибір для фіксації. Мені подобається легкість використання та очищення, а також гарантія вологостійкості. Бактерицидність дає величезну впевненість. Це справді відповідає всім вимогам.» – Лікар Jacques Smith, Південна Африка

«У моїй практиці обраним матеріалом для фіксації реставрації з діоксиду цирконію, металу та металокераміки є GC FujiCEM Evolve. Дуже мало ймовірна постопераційна чутливість та легкість у маніпуляціях.» – Лікар Sven Baumgartner, Німеччина

«З GC FujiCEM Evolve я насолоджуюсь зоною комфорту при фіксації. Повсякденна фіксація металевих і цирконієвих робіт з цим продуктом набагато менш напружена. Доданий робочий час, можливість преполімеризації та відсутність постопераційної чутливості підвищують якість моєї роботи.» – Лікар Mislav Perić, Хорватія

# GC FujiCEM™ Evolve

## Крок вперед

Цементування повноанатомічної тетрагональної цирконієвої коронки за допомогою GC FujiCEM Evolve



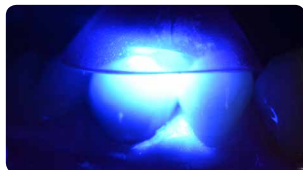
Початкова ситуація



Дозування з автоматичною насадкою



Встановлення конструкції



Гумова консистенція досягається лише за 3 секунди преполімеризації



Легке видалення надлишків одним рухом



Кінцевий результат

З. Люб'янова, доцент кафедри стоматології, Львівський національний університет імені Івана Франка

### ФуџіСЕМ Evolve GC шприц (9.2 г / 5.0 мл)



- 10004927 GC FujiCEM Evolve Starter Kit: шприц (1), насадки змішувальні (15) EEP
- 10004871 GC FujiCEM Evolve Triple pack Handmix: шприц (3), палетка для замішування (1) EEP
- 10004930 GC FujiCEM Evolve Triple pack Automix: шприц (3), насадки змішувальні (45) EEP
- 10004917 GC Push and Click насадки змішувальні (15)
- 10004929 GC Push and Click ендонасадки (15)



Дізнайтеся покрокову процедуру фіксації з GC Luting Guide

GC FujiCEM Evolve є торговою маркою GC.  
Ketac CEM Plus Luting, Meron Plus QM та Riva Cem не є торговими марками GC.

#### GC EUROPE N.V.

Head Office  
Researchpark,  
Haasrode-Leuven 1240  
Interleuvenlaan 33, B-3001 Leuven  
Tel. +32 16 74 10 00  
Fax. +32 16 40 48 32  
info.gce@gc.dental  
<https://www.gc.dental/europe>

#### GC EUROPE N.V.

GCEEO Ukraine  
04071, м. Київ,  
вул. Костянтинівська, 32, оф. 10  
Тел. (044) 463.62.66  
info.ukraine@gc.dental  
<https://www.gc.dental/europe/uk-UA>

Офіційний дистрибутор компанії GC в Україні:  
Група компаній "КРИСТАР"  
04071, м. Київ,  
вул. Межигірська, 50, оф. 1  
Тел./Факс (044) 503.11.11  
info@kristar.ua  
[www.kristar.ua](http://www.kristar.ua)