



Створений у 1992,
перший у світі СІЦ
світлового твердіння,
що продовжує свою
історію успіху.

Fuji II LC від GC. Джерело натхнення.

Модифікований смолами склоіономерний
реставраційний цемент світлового твердіння,
випускається у 11 відтінках.

GC

Елегантна та проста техніка роботи.

Чудові та
ДОВГОВІЧНІ
результати.



GC Fuji II LC - модифікований
смолами склоіономерний цемент

Перевірений у клінічних умовах, Fuji II LC забезпечує вам усі переваги традиційного склоіономеру, плюс важливі додаткові якості, такі як: **подвійне твердіння**, **можливість фінішної обробки одразу після виконання реставрації та неймовірна естетика**. Завдяки простій та швидкій техніці роботи з матеріалом Fuji II LC ідеально підходить для виготовлення реставрації порожнин III та V класу, особливо при пришийковій ерозії та кореневому карієсу.^{1,2}

При використанні в якості прокладки або бази у сандвіч-техніці³, Fuji II LC збільшує довговічність будь-якої реставрації завдяки надійному крайовому прилягання⁴, усуненню гіперчутливості та **постійному виділенню фтору, рівень якого набагато вищий, ніж у конкуруючих матеріалів**.

Різні форми випуску,
ідентичні чудові результати

Для максимальної зручності використання та точності внесення матеріалу обирайте Fuji II LC Capsules. Їх легко використовувати – ніякого ручного змішування та безладу. Просто змішайте протягом 10 секунд для отримання оптимальної в'язкості, помістіть капсулу в пістолет для капсул та внесіть матеріал. Fuji II LC також випускається у формі порошок-рідина, що являє собою ідеальне співвідношення ціни та об'єму. Проте, яку б форму ви не обрали, фінішну обробку та поліровку можна проводити одразу після полімеризації світлом, досягаючи відмінних естетичних результатів.

Чому слід обрати GC Fuji II LC?

Чудова естетика та світлопроникність

Підібрати необхідний відтінок швидко та просто, тому що у наявності є 11 відтінків по шкалі Vita. Неймовірна світлопроникність дозволяє у кожному випадку досягти максимально природного результату - Fuji II LC зливається з натуральним відтінком зубів пацієнта.

Доведена клінічна ефективність – 100% ретенція через 5 років⁵

Fuji II LC гарантує вам клінічну ефективність, підтверджену численними науковими дослідженнями, а також роками застосування матеріалу у лікарській практиці та сотнями тисяч реставрацій, виконаних по всьому світі.

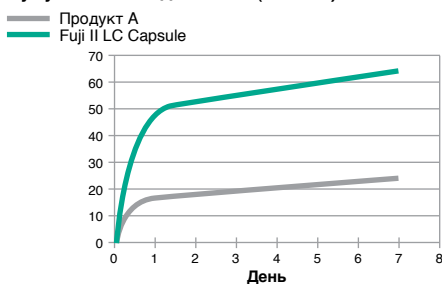
Немає гіперчутливості – захист пульпи

Як показали клінічні дослідження, Fuji II LC усуває як вже існуючу передопераційну, так і післяопераційну гіперчутливість. Він не тільки розширюється і стискається, як натуральні структури зуба, а й фактично слугує термоізолятором, захищаючи пульпу.³

Неймовірний захист завдяки виділенню фтору

На відміну від продуктів із фторовмісними добавками, Fuji II LC забезпечує клінічно значущий захист шляхом виділення фтору⁶. Постійне поновлюване виділення фтору та чудове крайове прилягання допомагають ремінералізації тканин. Дослідження також показали, що високий рівень виділення фтору, що впливає на тканини зуба, дозволяє запобігти розвитку вторинного карієсу⁷, що робить Fuji II LC ідеальним матеріалом для виконання реставрацій у педіатрії та геріатрії, а також у пацієнтів із численними каріозними ураженнями, що потребують багатетапного лікування.⁸

Кумулятивне виділення F (мкг/см²)

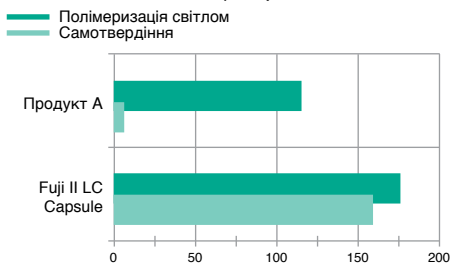


Відмінні фізичні властивості та робочі якості

За рахунок мікромеханічного посилення структури матеріалу та подвійного твердіння, Fuji II LC забезпечує неперевершену хімічну адгезію до структури зубів⁹ та унікальну довговічність¹⁰ із високою міцністю на стиснення, розрив та лам. Коефіцієнт термічного розширення матеріалу близький до коефіцієнту натуральних тканин зубів, а сам матеріал клінічно не розчиняється, що зводить до мінімуму вірогідність мікропротікання та ерозії.⁴

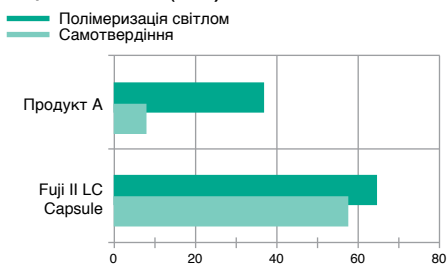
Fuji II LC не потребує використання бондингів, просушки, очікування у процесі роботи, підтурніть та механічної ретенції. Консистенція матеріалу дає можливість легко вносити його в порожнину. До того ж, подібно іншим склоіономерам, якість адгезії Fuji II LC не залежить від надмірної вологості середі, а тому немає необхідності у використанні кофердаму.

Міцність на стиснення (МПа)



Fuji II LC показав високу міцність на стиснення і при полімеризації світлом, і при самотвердінні. Джерело: GC R&D Internal Data

Міцність на лам (МПа)



Висока міцність на лам Fuji II LC забезпечує довговічність реставрації. Джерело: GC R&D Internal Data

У чому полягають Переваги GC Fuji II LC у комбінації із G-Coat PLUS?

Захист

Представляємо G-Coat PLUS – інноваційний захисний лак із нанонаповнювачами, що розроблений на основі унікальної хімічної формули, яка забезпечує рівномірне розподілення наночасток. G-Coat PLUS запобігає початковій чутливості реставрації до вологи, а також захищає тканини зуба та краї реставрації від довготривалого протікання та зміни відтінку. G-Coat PLUS наноситься одним шаром та полімеризується світлом за допомогою апаратів будь-якого типу (галоген, LED чи плазма).

Неймовірна естетика

G-Coat PLUS також покращує естетичні якості реставраційного матеріалу, роблячи поверхню реставрації гладкою та блискучою усього за 30 секунд. Більше не потрібно витратити час на складні процедури полірування. Захисний лак створений таким чином, щоб рівномірно стиратися після декількох місяців. Після стирання оголяється реставраційний матеріал, який під впливом захисного лаку та слини проходить етап «дозрівання» та отримує міцність, що відповідає міцності сучасних універсальних композитів для реставрації жувальних зубів.



Препарована порожнина



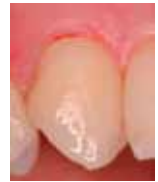
Нанесення кондиціонера



Реставрація за допомогою Fuji II LC



Фінішна обробка за допомогою G-Coat PLUS



Кінцевий результат



Поверхня з нанесеним G-Coat PLUS та без нього



Стійкість до стирання у G-Coat PLUS вища, ніж у керамічного блока

- 1 Brackett, et al. 1-year clinical evaluation of Compoglass and Fuji II LC in cervical erosion / abfraction lesions. Am J Dent 1999; 12(3):119-22.
- 2 Burrow MF, Tyas MJ., Clinical evaluation of three adhesive systems for the restoration of non-carious cervical lesions, Oper Dent. 2007 Jan-Feb;32(1):11-5.
- 3 Besnault C, Attal JP., Simulated oral environment and micro leakage of Class II resin-based composite and sandwich restorations. Am J Dent. 2003 Jun;16(3):186-90.
- 4 Toledano M et al., Microleakage of Class V resin-modified glass ionomer and compomer restorations, J Prosthet Dent. 1999 May; 81(5):610-5.
- 5 Boghosian, et al. Clinical evaluation of a resin-modified glass ionomer restorative: 5-year results. J Dent Res 1999; 78:285
- 6 Eronat N, Kocatas N, Alpöz AR., A comparative study of fluoride uptake from dentin bonding agents and glass-ionomer cements in permanent and primary tooth enamel. Quintessence Int. 1999 Jul;30(7):496-500.
- 7 Torii Y, et al., Inhibition of artificial secondary caries in root by fluoride-releasing restorative materials, Oper Dent. 2001 Jan-Feb; 26(1):36-43.
- 8 Lo EC et al., ART and conventional root restorations in elders after 12 months., J Dent Res. 2006 Oct;85(10):929-32
- 9 Suwatviroj P et al., Micro tensile bond strength of tooth-coloured materials to primary tooth dentin, Pediatr Dent. 2004 Jan-Feb;26(1):67-74.
- 10 GC Corp R&D, 2007

GC Fuji II LC

Технологія реставрації

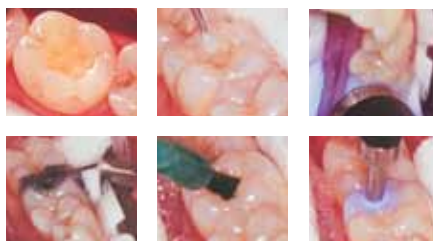
Спрощена технологія реставрації за допомогою GC Fuji II LC

- Підготуйте порожнину стандартним способом та нанесіть GC Cavity Conditioner для видалення змазаного шару та запечатування дентинних каналців.
- Внесіть змішаний Fuji II LC у порожнину
- Полімеризуйте, проведіть оконтурювання та фінішну обробку



Технологія простого сендвіча

- Використовуйте GC Fuji II LC у якості бази або прокладки для запобігання крайового підтікання, забезпечення підвищеного рівня виділення фтору, усунення гіперчутливості.
- Підготуйте порожнину стандартним способом, нанесіть GC Fuji II LC у якості бази або прокладки, полімеризуйте світлом.
- Застосуйте свою адгезивну систему у стандартний спосіб, завершіть реставрацію підібраним у колір зуба реставраційним матеріалом.



Реставрація за допомогою Fuji II LC

До



Клас III та V



Пришийкова ерозія



Лікування молочних зубів



База чи прокладка

Після



GC Fuji II LC

Провідний склоіономерний цемент світлового твердіння



GC Fuji II LC P/L	
900469	Упаковка Intro, 3-2 Pack. (3 x 15 г порошку: A2, A3, B3 та 2 x 6.8 мл рідини) EEP
003252	A1, 15 г порошку EEP
003253	A2, 15 г порошку EEP
003254	A3, 15 г порошку EEP
003255	A3.5, 15 г порошку EEP
003256	A4, 15 г порошку EEP
003257	B2, 15 г порошку EEP
003258	B3, 15 г порошку EEP
003259	B4, 15 г порошку EEP
003260	C2, 15 г порошку EEP
003261	C4, 15 г порошку EEP
003262	D2, 15 г порошку EEP
003263	6.8 мл рідини EEP

GC Fuji II LC Capsule	
003244	Асорті, упаковка 50 капсул (A4, B2, B3, B4, C2, D2) EEP
003233	A1, упаковка 50 капсул EEP
003234	A2, упаковка 50 капсул EEP
003235	A3, упаковка 50 капсул EEP
003236	A3.5, упаковка 50 капсул EEP
003237	A4, упаковка 50 капсул EEP
003238	B2, упаковка 50 капсул EEP
003239	B3, упаковка 50 капсул EEP
003240	B4, упаковка 50 капсул EEP
003241	C2, упаковка 50 капсул EEP
003242	C4, упаковка 50 капсул EEP
003243	D2, упаковка 50 капсул EEP

Акcesуари

GC G-Coat PLUS	
003272	Стартовий набір, Пляшка (пляшка 4 мл, 20 палітр, 50 мікроаплікаторів та 1 тримач для аплікаторів) EEP

Capsule Applier IV	
002559	Capsule Applier IV / Пістолет для капсул IV

Cavity Conditioner	
000110	5.7 мл рідини

GC EUROPE N.V.
 Head Office
 Researchpark
 Haasrode-Leuven 1240
 Interleuvenlaan 33
 B-3001 Leuven
 Tel. +32.16.74.10.00
 Fax. +32.16.40.48.32
 info@gceurope.com
 www.gceurope.com

GC EUROPE N.V.
 GCEEU Ukraine
 04071, м. Київ,
 вул. Костянтинівська 32, оф. 11
 Тел.: (044) 463.62.66
 ukraine@eoo.gceurope.com
 www.eoo.gceurope.com

Офіційний дистрибутор
 компанії GC в Україні:
 Група компаній "КРИСТАР"
 04071, м. Київ,
 вул. Межигірська, 50, оф. 1
 Тел/Факс: (044) 503-11-11
 info@kristar.ua
 www.kristar.ua

