



Захист фісур та молярів у стадії прорізання на **ранніх** етапах

Дуже важливим завданням є захист нещодавно прорізанних, але не до кінця сформованих молярів, що досить вразливі до впливу кислот протягом перших 12-18 місяців після прорізання.

На відміну від композитних полімерів, Fuji Triage здатний до хімічної адгезії до емалі та дентину навіть при підвищеній вологості, матеріал ефективно захищає поверхню зубів від впливу кислот та бактерій.

Запечатування фісур. Поетапна інструкція



Видалить зубний наліт з фісур та решти оклюзійної поверхні. Ніякого бондингу – ніякого протравлювання.



Текучість Fuji Triage та маленький діаметр носика для внесення матеріалу дозволяють йому глибоко проникати у фісури. Матеріалу з однієї капсули може вистачити на декілька фісур.



Твердіння Fuji Triage можна прискорити (примусове твердіння) за рахунок тепла, що випромінює фотополімеризатор.



Рожевий відтінок матеріалу полегшує контроль за його нанесенням, а також подальше спостереження та інформування пацієнта про стан реставрації.

Лікар М. Білік, Франція

Максимальний захист поверхні у декілька **ПРОСТИХ** етапів



1. Видалить зубний наліт із фісур механічним способом, використовуючи конусоподібну щіточку.
2. Нанесіть GC Dentin Conditioner для повного очищення оклюзійної поверхні. Не пересушіть поверхню після того, як промоли її водою.
3. Нанесіть тонкий шар Fuji Triage на всю оклюзійну поверхню, включаючи бороздки та фісури.
4. Матеріал твердіє примусово (прискорене самотвердіння) за 20-40 секунд* чи самостійно за 4 хвилини.
5. Одразу після закінчення роботи нанесіть GC Fuji Varnish чи GC Fuji Coat LC.

Лікар Е. ван Амеронген, Нідерланди

* Прискорене примусове твердіння можливе лише при використанні Fuji Triage Pink



GC Fuji Triage

Fuji Triage Capsules
50 капсул (об'єм змішаного матеріалу у капсулі 0.13 мл)

Fuji Triage Порошок-Рідина
Упаковка 1-1: 15 г порошку, 10 г (8 мл) рідини, 6 г (5.7 мл) Dentin Conditioner, мірна ложечка для порошку, блок для змішування

Випускається у двох відтінках – Білий (White) чи Рожевий (Pink).

Акcesуари для покращення результатів
Для збільшення міцності адгезії:
GC Cavity Conditioner / GC Dentin Conditioner

Для попередження дегідратації після твердіння:
GC Fuji Varnish / GC Fuji Coat LC

GC EUROPE N.V.
Head Office
Researchpark
Haasrode-Leuven 1240
Interleuvenlaan 33
B-3001 Leuven
Tel. +32.16.74.10.00
Fax. +32.16.40.48.32
info@gceurope.com
www.gceurope.com

GC EUROPE N.V.
GCEEO Ukraine
04071, м. Київ,
вул. Костянтинівська 32, оф. 11
Тел.: (044) 463.62.66
ukraine@eeo.gceurope.com
www.eeo.gceurope.com

Офіційний дистриб'ютор компанії GC в Україні:
Група компаній "КРИСТАР"
04071, м. Київ,
вул. Межигірська, 50, оф. 1
Тел/Факс: (044) 503-11-11
info@kristar.ua
www.kristar.ua

Найбільш універсальний захист - навіть при підвищеній вологості



Fuji Triage від GC.

Більше, ніж просто герметик!
Працює там, де інші не можуть.

Простий та ефективний захист для пацієнтів дитячого віку



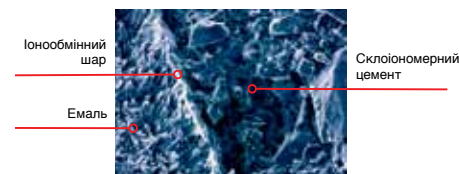
z L LF UA 2 09 08/17

Неперевершений захист

саме там і тоді, де і коли вам потрібно

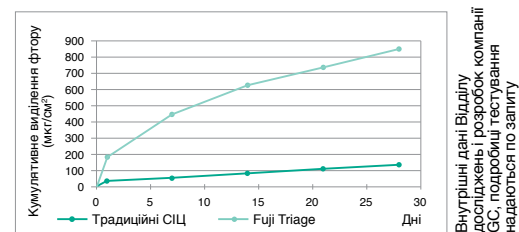
Можливістю захистити та зміцнити зуби, яку забезпечує Fuji Triage, можуть скористатися пацієнти будь-яких вікових категорій: діти, дорослі, люди похилого віку. Цей унікальний склоіономерний цемент, що володіє стійкістю до вологого середовища та високим рівнем виділення фтору, стане ідеальним рішенням і для стоматолога, і для пацієнта у багатьох випадках!

- Самоадгезія та надійне крайове прилягання без застосування бондингу та протравлювання



Знімок СЕМ професора Х. Нго. На знімку зображено іонообмінний шар, що є міцним хімічним зв'язком

- У 6 разів вищий рівень виділення фтору у порівнянні із міцними матеріалами забезпечує неперевершений захист тканин зуба



Рівень виділення фтору у 6 разів вищий, ніж у традиційних склоіономерів – що значно більше, ніж у композитних герметиків

- Працюйте у зручному для вас темпі: самотвердіння протягом 4 хвилин чи прискорене примусове твердіння усього за 20-40 секунд*



* Прискорене примусове твердіння можливе лише при використанні Fuji Triage Pink

- Естетичний білий колір чи світло-рожевий відтінок, що полегшує візуалізацію реставрації та контроль її стану



Оптимальна в'язкість сприяє рівномірному розподіленню матеріалу та надійній ретенції на робочому полі

- Текучість та нечутливість до вологи дозволяють Fuji Triage проникати у глибокі фісури та бороздки



Нечутливість до вологи дозволяє наносити матеріал без ізоляції робочого поля та використання кофердама



Лікар А. Бараба, Хорватія

Fuji Triage - це універсальний матеріал для запобігання появи та контролю за розвитком каріозних порожнин. Цей матеріал розроблений спеціально для збереження здорових тканин зуба та стимуляції процесів ремінералізації.

Стабілізація каріозних порожнин

Якщо у пацієнта є численні активні каріозні ураження, Fuji Triage використовується для **запечатування** відкритих порожнин та **сповільнення** розвитку уражень. Техніка стабілізації каріозних порожнин особливо актуальна при роботі з **пацієнтами похилого віку, пацієнтами, що страждають на стоматологічні фобії, пацієнтами зі складними діагнозами та аномаліями росту зубів, а також із пацієнтами дошкільного віку.**



Використовуючи обертові інструменти із максимально низькими робочими оборотами, видаляється лише м'який дентин. Fuji Triage запечатує демінералізований дентин та виділяє фтор, що сприяє ремінералізації підлеглих тканин.

Непряме перекриття пульпи

При роботі з дуже глибокими порожнинами шар **склеротичного дентину безпосередньо над дном пульпової камери залишається недоторканим**, щоб уникнути оголення пульпи** та для подальшої **внутрішньої ремінералізації**.



Наноситься Fuji Triage, який дозволяє надійно запечатувати порожнину, а також сприяє ремінералізації дентину, який закриває дно пульпової камери

Реставрація з використанням методів Мінімальної Інтервенції

Оскільки **техніка мінімального препарування** стає все більш популярною, виникла необхідність у більш текучому склоіономерному цементі, який би гарно **адаптувався до стінок мікропорожнин**. Ідеальним рішенням буде Fuji Triage White, завдяки своїй оптимізованій в'язкості, швидкому твердінню, естетичності та високій гладкості поверхні готової реставрації.

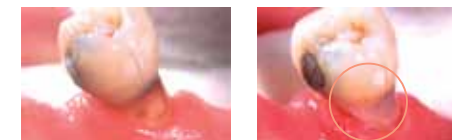


Мікропрепарування можливе з використанням ультратонких алмазних борів, а також шляхом пікоструменевої чи озонної обробки

** За умови, якщо у пацієнта не спостерігаються симптоми необоротного пульпіту

Захист поверхні кореня зуба та усунення пришийкової ерозії

Оголена поверхня кореня зуба наражається на підвищений ризик **демінералізації, що зазвичай викликано карієсом та ерозією**. Тепер у вас є можливість **надійно захистити** ці поверхні, наносючи на них тонкий шар Fuji Triage.



Поверхні кореня, що оброблені подібним чином, необхідно тримати під ретельним контролем, особливо у пацієнтів із зниженим рівнем слиновиділення та послабленою буферною здатністю слини

Усунення гіперчутливості

Хімічна адгезія Fuji Triage до тканин зуба перешкоджає руху рідини у дентинних канальцях, що забезпечує **миттєве та довгострокове усунення симптомів гіперчутливості**.



Запечатуйте дентинні канальці за допомогою Fuji Triage без попереднього протравлювання чи бондинга

Тимчасові реставрації

Fuji Triage чудово підходить для виготовлення тимчасових та проміжних реставрацій, що підтверджується великим досвідом його практичного застосування при даних показаннях. Матеріал захищає область реставрації від бактерій краще, ніж цементи, що містять оксид цинку/евгенол та фосфат цинку. Також Fuji Triage допомагає запобігти розвитку вторинних каріозних порожнин.



При використанні світло-рожевого відтінку Fuji Triage пацієнту одразу стає очевидним тимчасовий характер реставрації, а також видно її розміри. При бажанні для тих же цілей можна використовувати і більш естетичний білий відтінок - Fuji Triage White

Тимчасове запечатування каналів в ендодонтії

При нанесенні одразу після пломбування кореневого каналу Fuji Triage забезпечує **надійну герметизацію порожнини під коронкою**, що виключає мікропідтікання; виділення фтору також запобігає можливим у майбутньому контамінаціям реставрації.



Після закінчення лікування кореневого каналу Fuji Triage ідеально підійде у якості бази для виготовлення реставрації методом пошарового моделювання, наприклад, з використанням композиту