



Зручний
Надійний
Практичний



Fuji Temp LT
від GC.

Перший склоіномерний
цемент для довготривалої
фіксації тимчасових
конструкцій

GC

Fuji Temp LT - все, що вам потрібно для тимчасової фіксації



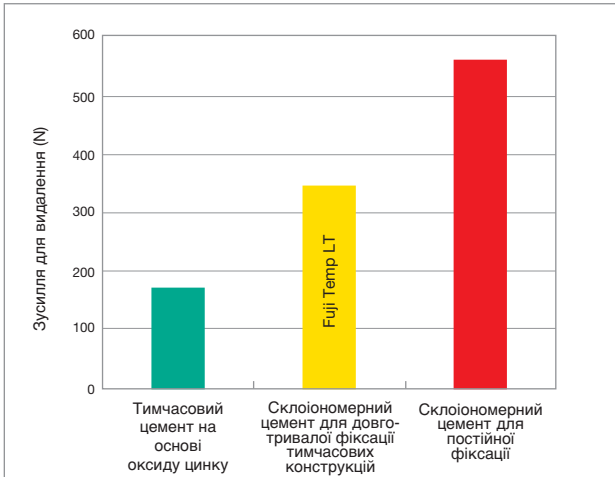
- Надійна ретенція
- Просте та безпечне видалення конструкції
- Зручне внесення матеріалу
- Максимальне фторовиділення

Цемент для
довготривалої
фіксації ТИМЧАСОВИХ
конструкцій - завжди
ЧУДОВІ клінічні
результати



Fuji Temp

Ідеальний баланс між міцністю фіксації та зручністю видалення
Надійна ретенція



Внутрішні дані Відділу R&D компанії GC, Японія, 09/2010.
Дані надаються на вимогу.

Fuji Temp LT забезпечує достатню ретенцію коронок та мостоподібних протезів, водночас не перешкоджаючи їх безпечному та зручному видаленню за необхідності.

Просте та безпечне видалення конструкції



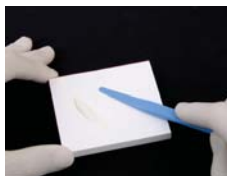
Немає необхідності у використанні інвазивних інструментів

LT від GC

Найкращі властивості цементу для тимчасової фіксації Зручне нанесення матеріалу



Матеріал видавлюється точно в необхідному об'ємі



Просте замішування



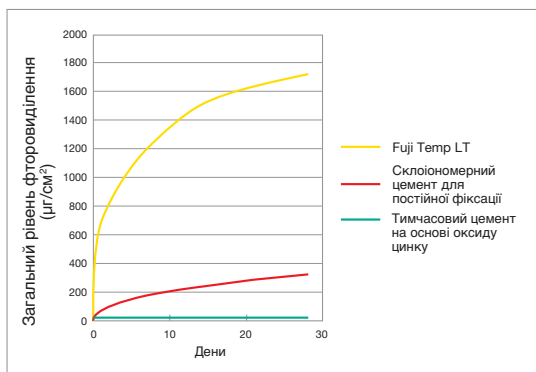
Легко встановити конструкцію - матеріал не тече, водночас утворює плівку товщиною всього 6 μm



Надлишки матеріалу легко усуваються на гумоподібній стадії

Dr. Ohtani, Японія

Максимальне фторовиділення

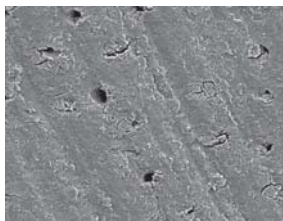


Внутрішні дані Відділу R&D компанії GC, Японія, 09/2010. Дані надаються на вимогу.

При розробці Fuji Temp LT застосовувались найновіші технології в області виробництва склоіономерних цементів, направлені на профілактику каріозних захворювань; завдяки цьому даний матеріал забезпечує вашим пацієнтам додатковий захист, оскільки має стабільний рівень фторовиділення.

Поверхня зубів залишається непошкодженою перед постійною реставрацією.

SEM-знімок дентину перед тимчасовою фіксацією



SEM-знімок дентину після видалення конструкції, зафіксованої на GC Fuji Temp LT - поверхня залишилась чистою та непошкодженою

Внутрішні дані Відділу R&D компанії GC, Японія, 09/2010.
Дані надаються на вимогу.

Складне лікування потребує вашої особливої уваги

Показання до застосування Fuji Temp LT

Довготривала фіксація...

Постійні та тимчасові коронки і мостодібні протези з опорою на імплантати

- Ідеальний баланс між міцністю фіксації та зручністю видалення
- Надлишки матеріалу легко видаляються
- Максимальний захист ваших ортопедичних конструкцій
- Висока стійкість до зміни кольору по краю конструкції



Тимчасова фіксація елементів під час складних випадків реабілітації порожнини рота



Dr. P. Leclercq, Париж, Франція



- Ідеальний баланс між міцністю фіксації та зручністю видалення
- Максимальний захист ваших ортопедичних конструкцій
- Висока стійкість до зміни кольору по краю конструкції
- Максимальне фторовиділення

Тимчасові коронки та мостоподібні протези

- Ідеальний баланс між міцністю фіксації та зручністю видалення
- Максимальне фторовиділення
- Чудова крайова герметизація

Dr. M. Yamazaki, Японія



Спеціалізовані рішення для всіх ваших потреб

Короткотривала фіксація тимчасових конструкцій



Freegenol

Довготривала фіксація тимчасових конструкцій



Fuji Temp LT

Постійна фіксація



Fuji I



Fuji Plus



FujiCEM 2



G-CEM



G-CEM LinkAce

Інструменти



GC Pliers

Якщо ви хочете дізнатися більше про переваги GC Fuji Temp LT, зв'яжіться з найближчим до вашого регіону представником компанії GC. Спеціалізована література про продукт та науково-дослідницька документація по ньому надаються на вимогу.



Fuji Temp LT

004253 Окремо:
(2 x 13,3 г, 7,2 мл
Paste Pak картриджі)

001573 Paste Pak Диспенсер

800111 Щипці GC Pliers

GC EUROPE N.V.
Head Office
Researchpark
Haasrode-Leuven 1240
Interleuvenlaan 33
B - 3001 Leuven
Tel. +32.16.74.10.00
Fax. +32.16.40.48.32
info@gceurope.com
http://www.gceurope.com

GC EUROPE N.V.
GC EEO
Siget 19b
HR - 10020 Zagreb
Tel. +385.1.46.78.474
Fax. +385.1.46.78.473
info@eeo.gceurope.com
http://www.eeo.gceurope.com

Офіційний дистриб'ютор
компанії GC в Україні:
Група компаній "КРИСТАР"
04071, м. Київ,
вул. Межигірська, 50, оф.1
Тел./Факс: (044) 463.63.37
(044) 463.62.66
info@kristar.ua
http://www.kristar.ua

Спеціалізоване видання,
призначене для медичних
закладів, а також лікарів
та інших професійних
медичних працівників.

