

GC Fuji PLUS

Усиленный композитсодержащий стеклоиономерный цемент для постоянного цементирования

Клиническое применение



Цементирование металлокерамической коронки на 24 зуб.



Обработать культю зуба GC Fuji PLUS Conditioner в течение 20 секунд.



Смыть GC Fuji PLUS Conditioner водой.



Слегка просушить воздухом (НЕ пересушивать!)



Отмерить необходимую порцию порошка (другая альтернатива - активировать капсулу с GC Fuji PLUS).



Маленькая порция материала: маленькая мерная ложка плюс 1 капля жидкости (замешивание в течение 20 секунд).



Большая порция: большая мерная ложка плюс 3 капли жидкости (замешивание в течение 30-40 секунд).



Замешанный GC Fuji PLUS (рабочее время 2'30").



Внести GC Fuji PLUS внутрь металлокерамической коронки.



Зафиксировать коронку.



Удалить избыток сразу после фиксации, не дожидаясь полного отверждения материала.



Окончательный результат.

GC Fuji PLUS

Усиленный композитсодержащий стеклоиономерный цемент для постоянного цементирования

Физические свойства:

| | |
|------------------------------------|---------|
| Толщина пленки | 10 мкм |
| Прочность на сжатие* | 155 МПа |
| Прочность на разрыв* | 24 МПа |
| Прочность на изгиб | 27 МПа |
| Адгезия к эмали | 17 МПа |
| Адгезия к дентину | 14 МПа |
| Адгезия к недорогим сплавам | 42 МПа |
| Адгезия к золотосодержащим сплавам | 27 МПа |
| Адгезия к титану | 24 МПа |
| Адгезия к силанированной керамике | 19 МПа |
| Растворимость в воде | 0,07% |
| Растворимость в молочной кислоте | 0,38% |
| Рентгеноконтрастность | Да |
| *через 24 часа | |

Упаковка:

- 1-1
1 x 15 г порошка, цвет: А3
1 x 7 мл жидкости
1 x 6.5 мл GC Fuji PLUS Conditioner
Аксессуары
- Отдельно:
15 г порошка, цвет желтый, А3, прозрачный
15 г порошка EWT, цвет А3
7 мл жидкости
6.5 мл GC Fuji PLUS Conditioner
50 капсул, цвет А3, желтый (0.19 мл замешанного материала)
- Пистолет для капсул II



Имеется новая версия порошка - EWT (продленное рабочее время)

| | GC Fuji PLUS | GC Fuji PLUS EWT |
|------------------------------|-------------------------------------|------------------|
| Время замешивания | 20" | 20" |
| Рабочее время (при 23°C) | 2'30" | 3'30" |
| Время отверждения (при 37°C) | 2'30" | 3'45" |
| Цвет | желтый, А3, прозрачный | А3 |
| Жидкость | замешивать с жидкостью GC Fuji PLUS | |

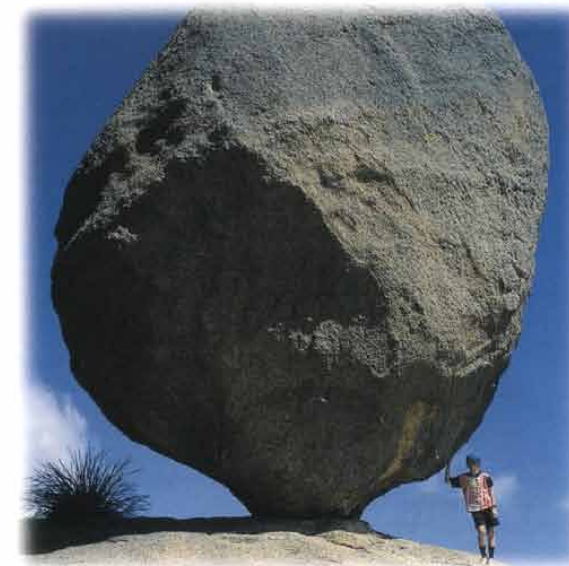
z O L F UK 238-03/02

Официальный дистрибьютор компании GC в Украине:
ООО КРИСТАР, 04071, г. Киев, ул. Межигорская, 50, кв. 37
Тел: (044) 495-16-60, Тел/Факс: (044) 417-37-87
E-mail: info@kristar.com.ua, www.kristar.com.ua

GC EUROPE N.V.
Head Office
Interleuvenlaan 13
B - 3001 Leuven
Tel. +32.16.39.80.50
Fax + 32.16.40.02.14
E-mail: info@gceurope.com
http://www.gceurope.com

GC EUROPE N.V.
East European Office
Čazmanska 8
HR-10000 Zagreb, Croatia
Tel. +385.1.46.77.251, 46.78.474
Fax +385.1.46.78.473
E-mail: info@eoo.gceurope.com
www.eoo.gceurope.com

Универсальная адгезия



GC Fuji PLUS

Усиленный композитсодержащий стеклоиономерный цемент для постоянного цементирования

Простота применения

GC
FIRST IS QUALITY

GC Fuji PLUS

Усиленный композитсодержащий стеклоиономерный цемент для постоянного цементирования

Универсальный, удобный, практичный

GC Fuji PLUS - это новый композитсодержащий усиленный стеклоиономер для постоянного цементирования, обладающий исключительной прочностью, постоянным фторовыделением и прекрасной биосовместимостью.

Уникальные свойства материала позволяют цементировать металлические, композитные и керамические конструкции, обладая всеми преимуществами стеклоиономерного цемента и композита.

Клиническая процедура проста и удобна. Обе формы материала: порошок / жидкость и капсулы позволяют цементировать ортопедические конструкции без лишних затрат рабочего времени на протравливание и / или бондинг.



Замешанный GC Fuji PLUS имеет оптимальную рабочую консистенцию

GC Fuji PLUS полностью отвечает требованиям, предъявляемым к современным цементующим материалам.

Обычно цементирующие материалы, простые в применении, обладают низкой прочностью и слабой адгезией, в то время как новейшие композитсодержащие усиленные цементы прочнее, но требуют точного соблюдения технологии, дополнительных затрат рабочего времени и не обладают фторовыделением.

Фиксация ортопедических конструкций на один из таких цементующих материалов может привести к нарушению краевого прилегания, резорбции цемента и даже к расцементировке самой конструкции.

Комбинация свойств композита и стеклоиономерного цемента уже давно признана идеальным сочетанием, абсолютно удовлетворяющим требованиям, предъявляемым к современным материалам для постоянной фиксации.

Предлагаемая врачам - клиницистам новейшая разработка GC - усиленный композитсодержащий стеклоиономер для цементирования GC Fuji PLUS обладает такими очевидными преимуществами, как:

- Легкость замешивания и удобство в работе как с обычным стеклоиономерным цементом
- Механические свойства аналогичны таковым у композитных цементах
- Позволяет работать в условиях повышенной влажности, не требуется применение бондинговых систем
- Исключительно надежная химико-механическая адгезия зафиксированной конструкции к твердым тканям зуба
- Фторовыделение

Двойная мерная ложка позволяет экономно расходовать материал



Применение материала в капсулах позволяет вносить замешанный материал непосредственно в ортопедическую конструкцию



GC Fuji PLUS

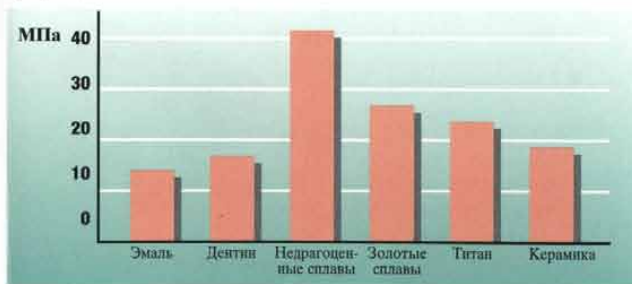
Усиленный композитсодержащий стеклоиономерный цемент для постоянного цементирования



Нанести GC Fuji PLUS Conditioner на 20 секунд, затем смыть водой и слегка просушить



Удаление избытка материала сразу после фиксации



Оптимальная ретенция конструкции гарантируется надежной адгезией GC Fuji PLUS ко всем современным стоматологическим материалам



Металлическая коронка



Эстетическая вкладка



Металлокерамическая коронка



Металлокерамический мостовидный протез

GC Fuji PLUS

Усиленный композитсодержащий стеклоиономерный цемент для постоянного цементирования

Универсальная адгезия, широкий спектр показаний к применению

Свойства GC Fuji PLUS позволяют использовать его для широкого спектра показаний, даже при неблагоприятных клинических условиях.

Теперь возможно цементировать:

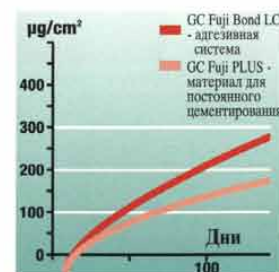
- Одиночные коронки, вкладки и мостовидные протезы*, изготовленные из металлических сплавов, металлокерамики или металлокомпозитов
- Керамические вкладки.

GC Fuji PLUS Conditioner специально разработанный для использования с GC Fuji PLUS, позволяет значительно улучшить краевое прилегание. Поверхность отпрепарированных твердых тканей зуба эффективно очищается всего за 20 секунд, однако дентинные каналы остаются закрытыми. Желтый цвет кондиционера позволяет легко контролировать его нанесение и удаление.

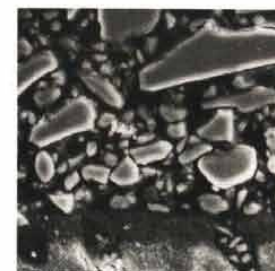
По существу, GC Fuji PLUS по своим техническим параметрам превосходит все аналогичные материалы. Оптимальное соотношение композита и стеклоиономерного материала позволяет GC Fuji PLUS идеально соответствовать требованиям, предъявляемым к современным цементующим материалам:

- сильная ретенция
- надежное краевое прилегание
- устойчивость к влаге и кислотам
- высокая прочность на сжатие и изгиб
- отсутствие послеоперационной чувствительности

*максимально 3 единицы: При одновременной фиксации ортопедической конструкции протяженностью более 3-х единиц следует использовать порошок GC Fuji PLUS EWT



Пролонгированное фторовыделение



Идеальное краевое прилегание на границе между GC Fuji PLUS и дентином (увеличение 2000)