

Відкрийте для
себе силу волокон



everX
Posterior™
від GC

Найміцніша
компонентна структура;
дозволяє розширити
межі прямої реставрації.

GC

Шукаєте рішення для запобігання розтріскуванню реставрації?

Практика показує, що розтріскування реставрацій є однією з основних причин їх заміни. Сучасні композити, зазвичай, мають оптимальні характеристики для заміщення емалі: високу стійкість до стирання та естетичність. Проте, якщо йдеться про протидію розтріскуванню, композити не можуть зрівнятися за властивостями з природним дентином. **everX Posterior - це композит, зміцнений скловолокном**; він призначений для заміщення дентину з використанням сумісно з традиційними композитами, наприклад, G-aenial Posterior, для моделювання емалевого шару реставрації. Саме поєднання двох матеріалів дає можливість виконати **біоміметичну реставрацію зубів**.*

Традиційний композит:

лінія глибокого розтріскування. Поширення тріщини через товщу реставрації та тканини зуба в ділянку, що знаходиться нижче межі прилягання ясен, **не дозволяє адекватно відремонтувати реставрацію.**



Комбінована реставрація з everX Posterior:

лінія неглибокого розтріскування. Структура everX Posterior зупиняє та перенаправляє поширення тріщини, що дає можливість ефективно відремонтувати реставрацію.



everX Posterior™ зміцнює реставрації великого об'єму в ділянці жувальної групи зубів

Короткі скловолокна, що входять до складу everX Posterior, забезпечують **стійкість матеріалу до розтріскування**, що така ж, як і у дентину з вмістом колагену, та **майже вдвічі перевищує цей параметр у традиційних композитів**. Таким чином, everX Posterior дозволяє створювати **найбільш міцну структуру композитної реставрації** під час роботи з порожнинами великого об'єму.*

Поперечно з'єднані скловолокна утворюють сітку в тілі композиту (той же принцип, що й з арматурою залізобетону в будівництві) і роблять матеріал набагато міцнішим.

* Детальнішу інформацію дивіться в інструкції з використання матеріалу.

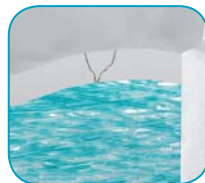


Волокна **Перешкоджають** поширенню тріщин

Розтріскування реставрації - дуже розповсюджена проблема; тріщини виникають в результаті численного змикання зубів і починаються від поверхні конструкції та проникають через матеріал реставрації та тканини зуба. Короткі **скловолокна, що входять до складу матеріалу, зупиняють поширення тріщин** або навіть перешкоджають їх виникненню.



Традиційний композит: поширення тріщин через матеріал реставрації.

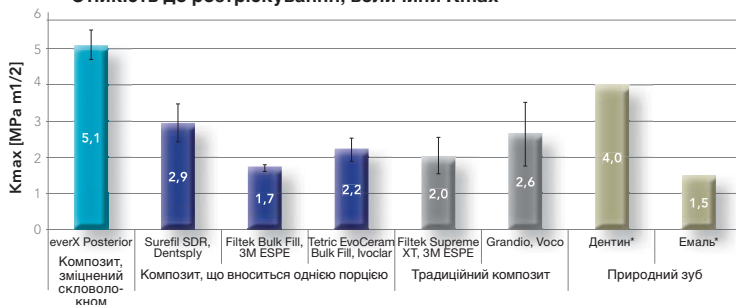


Поширення тріщин зупинено.

Волокна підвищують міцність

Стійкість матеріалу до розтріскування, що така ж, як і у дентину, та майже вдвічі перевищує цей параметр традиційних композитів, доводить, що поперечно з'єднані волокна, які входять до складу матеріалу, значно підвищують його міцність. Таким чином, everX Posterior якнайкраще підходить для заміщення дентину, особливо під час роботи з порожнинами великого об'єму.

Стійкість до розтріскування, величини K_{max}



Стійкість до розтріскування (модифікований ISO 20795-1:2008 метод) Університет Турку, Фінляндія, 2010-2012 (дані не публікувалися)

*Imbeni et al. The dentin-enamel junction and the fracture of human teeth. Nature Mater 2005;4:229-232

Волокна підвищують міцність адгезії

Адгезія між різними матеріалами - вирішальний фактор успішності роботи при поширеному моделюванні реставрації. Оскільки everX Posterior призначений для роботи за методикою "сандвіча", для забезпечення гомогенності реставрації важлива міцність адгезії між двома композитами. Крім хімічної адгезії, наявність скловолокон надає також і механічну ретенцію, що гарантує високу міцність зв'язку матеріалу як з шаром композита, що наноситься зверху, так і з структурами зуба.



Наявність скловолокон у складі everX Posterior забезпечує механічну ретенцію, що збільшує міцність адгезії матеріалу.

Університет Турку, Фінляндія, 2013

16-кратне збільшення

Просте

внесення матеріалу шаром 4 мм

ПОРОЖНИНИ I КЛАСУ



1. Підготуйте порожнину



2. Нанесіть бондинг та полімеризуйте світлом



3. Спочатку композитом сформуйте стінки, яких не вистачає



4. Внесіть в порожнину everX Posterior шаром товщиною до 4 мм



5. Полімеризуйте світлом протягом 10-20 сек

6. Покрийте шаром традиційного композиту

ПОРОЖНИНИ II КЛАСУ ТА ПОРОЖНИНИ ВЕЛИКОГО ОБ'ЄМУ



everX Posterior розроблений на основі багатолітніх досліджень можливості застосування скловолокон у стоматології, які проводила компанія Stick Tech LTD та Університет Турку, Фінляндія; матеріалу вже присвячена низка міжнародних публікацій.

1. Load bearing capacity of fibre-reinforced and particulate filler composite resin combination. Garoushi S. et al; J. of Dent (2006) 34, 179-184
2. Fiber-reinforced composite substructure: Load-bearing capacity of an onlay restoration. Garoushi S. et al; Acta Odontol Scand 2006; 64:281-285
3. Direct composite resin restoration of an anterior tooth: effect of fiber-reinforced composite substructure. Garoushi S. Et al; Eur J Prosthodont Restor Dent 2007; 15:61-66.
4. Bond strength of fiber reinforced composite substructure to restorative composites. Tanner J. et al ; IADR 2011; Abstract 1993
5. Restoration of endodontically treated molars using fiber reinforced composite substructure. Lammi M. et al; IADR 2011; Abstract 2517
6. Preliminary clinical evaluation of short fiber-reinforced composite in posterior teeth: 12-month report. Garoushi S. et al; Open Dent J. 2012; 6:41-45

Розширте діапазон можливостей реставрації

Завдяки своїй можливості формувати міцну та стійку структуру everX Posterior відкриває для вас нові можливості, в тому числі й реставрування таких порожнин, для роботи з якими зазвичай рекомендується виготовлення вкладок чи накладок:

- Порожнини великого об'єму з 3 та більше поверхнями



Dr. M. Diernaes,
Данія

- Порожнини великого об'єму з відсутністю горбків



Dr. Y. Marinova,
Болгарія

- Глибокі порожнини (I, II класи та ендодонтично проліковані зуби)



Dr. R. Venelinov,
Болгарія

- Заміна реставрацій, виготовлених з амальгами (особливо з урахуванням того, що амальгамні реставрації часто викликають утворення тріщин та втрату горбків зуба)



Prof. M. Peumans,
Бельгія

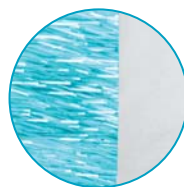
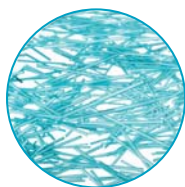
everX Posterior™ - **Відповідь** на зростаючу потребу
в **економічному** матеріалі для **виконання**
реставрацій великого об'єму.

Зміцніть реставрації за рахунок

МІЦНОСТІ ВОЛОКОН

- Короткі скловолокна перешкоджають поширенню тріщин в реставраційному матеріалі та в тканинах зуба
- Стійкість матеріалу до розтріскування така ж, як і у дентину, та майже вдвічі перевищує цей параметр у традиційних композитів, гарантуючи неперевершену міцність реставрації
- Матеріал можна полімеризувати шаром до 4 мм, що скорочує загальний робочий час
- Надійна адгезія як до композиту, що наноситься поверх, так і до тканин зуба

(Дані надаються на запит)



005118 everX Posterior™, Унідоза, 15 x 0.13 мл,
відтінок Універсальний (прозорий) ЕЕР

005274 everX Posterior™, Унідоза, 50 x 0.13 мл,
відтінок Універсальний (прозорий) ЕЕР

Супутні
матеріали

GC G-aenial Bond

GC G-aenial Posterior



GC EUROPE N.V.

Head Office
Researchpark
Haasrode-Leuven 1240
Interleuvenlaan 33
B - 3001 Leuven
Tel. +32.16.74.10.00
Fax. +32.16.40.48.32
info@gceurope.com
http://www.gceurope.com

GC EUROPE N.V.

GC EEO
Siget 19b
HR - 10020 Zagreb
Tel. +385.1.46.78.474
Fax. +385.1.46.78.473
info@eeo.gceurope.com
http://www.eeo.gceurope.com

Офіційний дистриб'ютор
компанії GC в Україні:
Група компаній "КРИСТАР"
04071, м. Київ,
вул. Межигірська, 50, оф.1
Тел./Факс: (044) 463.63.37
(044) 463.62.66

info@kristar.ua
http://www.kristar.ua

Спеціалізоване видання,
призначене для медичних
закладів, а також лікарів
та інших професійних
медичних працівників.

GC

